

L'Enquête Mobilité

sur le bassin des déplacements de la Métropole Toulonnaise

→ 2022

CONNAÎTRE VOS DÉPLACEMENTS
SUR LE BOUT DES DOIGTS

PRINCIPAUX ENSEIGNEMENTS

62,7%

EN 1998



52,3%

EN 2022

34,4%

EN 1998



44,1%

EN 2022

392 000

HABITANTS
EN 1999



450 000

HABITANTS
EN 2020



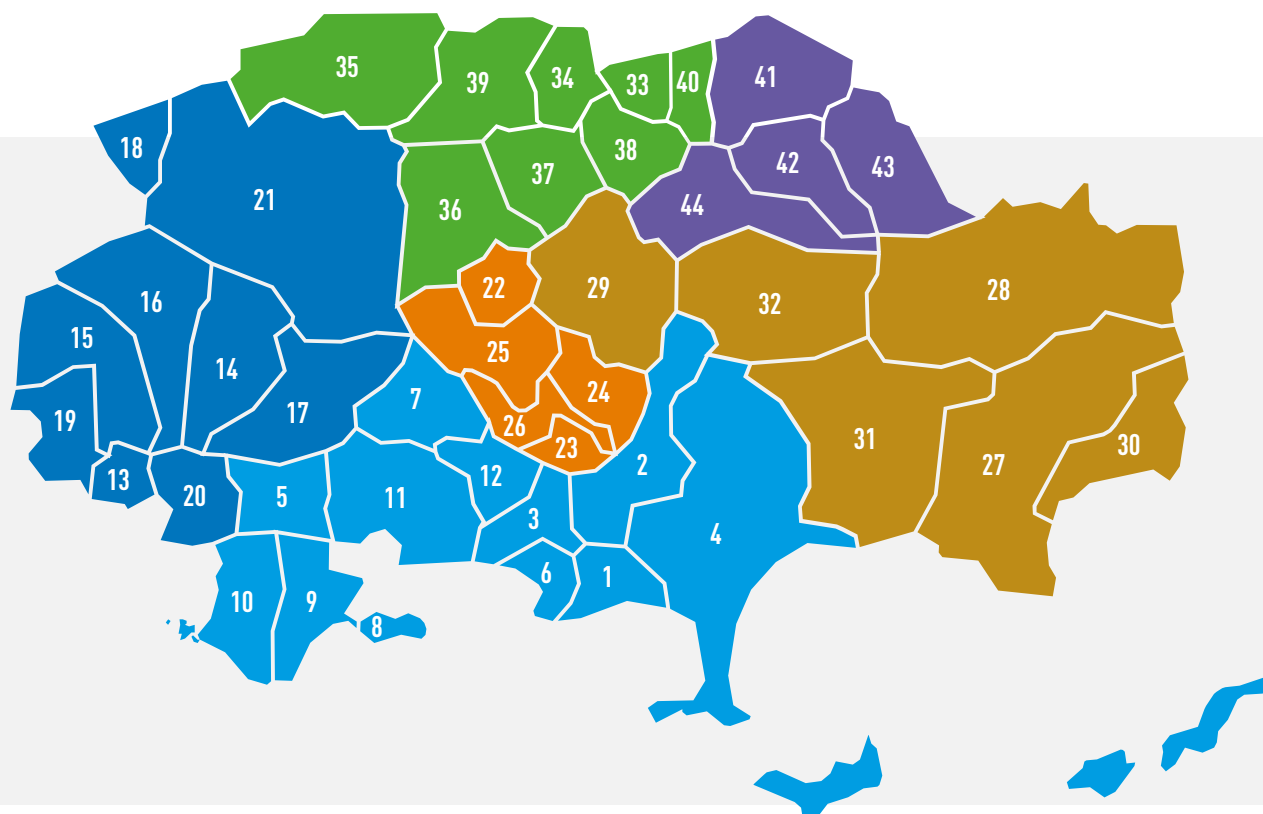
ENQUÊTE MOBILITÉ, MODE D'EMPLOI

Pilotée par la Métropole Toulon Provence Méditerranée, une enquête mobilité d'envergure, menée sur 44 communes a été réalisée de septembre 2021 à janvier 2022, pour mesurer précisément les déplacements quotidiens des habitants du bassin de vie de la Métropole Toulonnaise.

Objectif : connaître nos pratiques de déplacements en semaine et le week-end pour mieux organiser la mobilité de demain.

BASSIN DES DÉPLACEMENTS ÉTUDIÉ :

44 COMMUNES, 6 INTERCOMMUNALITÉS, 600 000 HABITANTS CONCERNÉS



MÉTROPOLE TPM

- 1 - Carqueiranne
- 2 - La Crau
- 3 - La Garde
- 4 - Hyères
- 5 - Ollioules
- 6 - Le Pradet
- 7 - Le-Revest-les-Eaux
- 8 - Saint-Mandrier-sur-Mer
- 9 - La Seyne-sur-Mer
- 10 - Six-Fours-les-Plages
- 11 - Toulon
- 12 - La Valette-du-Var



CA SUD SAINTE BAUME

- 13 - Bandol
- 14 - Le Beausset
- 15 - La Cadière-d'Azur
- 16 - Le Castellet
- 17 - Evenos
- 18 - Riboux
- 19 - Saint-Cyr-sur-Mer
- 20 - Sanary-sur-Mer
- 21 - Signes



CC VALLÉE DU GAPEAU

- 22 - Belgentier
- 23 - La Farlède
- 24 - Solliès-Pont
- 25 - Solliès-Toucas
- 26 - Solliès-Ville



CC MÉDITERRANÉE PORTE DES MAURES

- 27 - Bormes-les-Mimosas
- 28 - Collobrières
- 29 - Cuers
- 30 - Le Lavandou
- 31 - La Londe-les-Maures
- 32 - Pierrefeu-du-Var



CA PROVENCE VERTE

- 33 - Forcalqueiret
- 34 - Garéoult
- 35 - Mazaugues
- 36 - Méounes-lès-Montrieux
- 37 - Néoules
- 38 - Rocbaron
- 39 - La Roquebrussanne
- 40 - Sainte-Anastasie-sur-Issole



CC CŒUR DU VAR

- 41 - Besse-sur-Issole
- 42 - Carnoules
- 43 - Pignans
- 44 - Puget-Ville



UNE ENQUÊTE MOBILITÉ FIABLE ET CERTIFIÉE

L'enquête mobilité du bassin des déplacements de la Métropole Toulonnaise est menée **selon la méthodologie du CEREMA** (Centre d'Etudes et d'expertise sur les Risques, l'Environnement, la Mobilité et l'Aménagement), établissement public sous la tutelle de l'Etat.



15 469
personnes de 5 ans
et plus interrogées



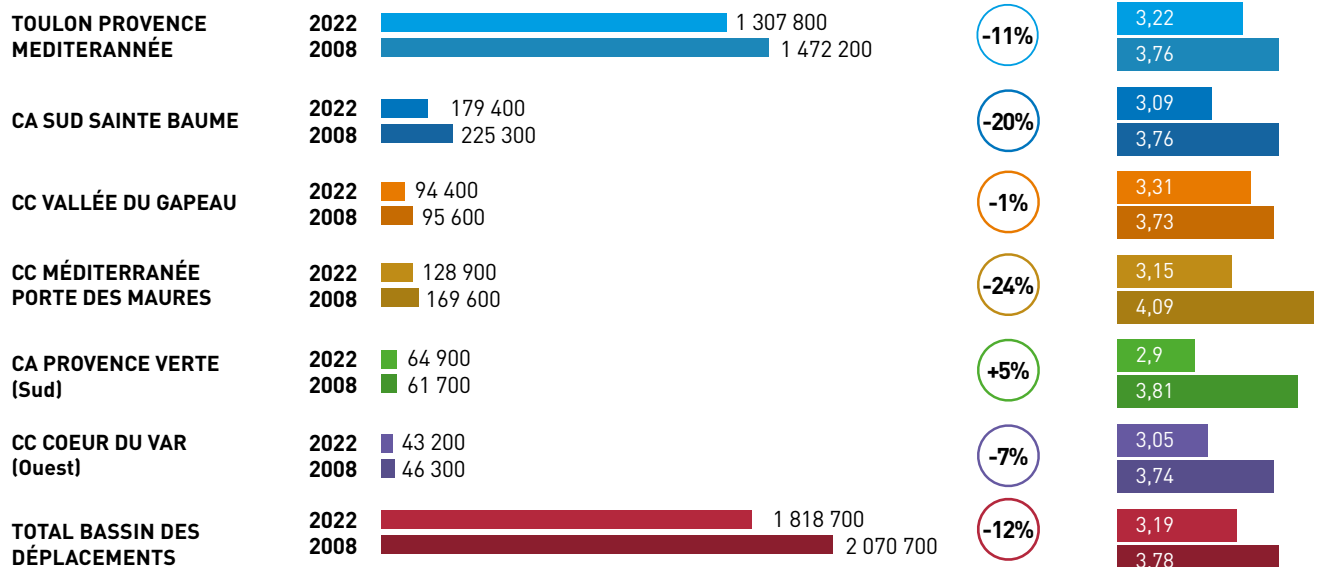
16
semaines de collecte,
en semaine et le week-end



37 440
déplacements décrits

UNE MOBILITÉ MOYENNE PAR PERSONNE... EN BAISSÉ

NOMBRE DE DÉPLACEMENTS QUOTIDIENS



Mobilité moyenne par pers./ jour en 2008 et 2022



3,19 DÉPLACEMENTS PAR PERS. / JOUR EN 2022, CONTRE 3,78 EN 2008

TPM concentre près de ¾ des déplacements de la Métropole Toulonnaise, tandis que les autres territoires représentent entre 10% des déplacements (Sud Sainte-Baume) et 2,5% (Cœur du Var).

La mobilité connaît une baisse significative sur le bassin des déplacements car le nombre moyen de déplacements / personne / jour est passé de 3,78 en 2008 à 3,19 en 2022. Cette diminution de la mobilité est constatée sur tous les territoires avec un nombre moyen de déplacements variant entre 2,9 (Provence Verte) et 3,31 (Vallée du Gapeau).

UN TAUX DE MOTORISATION PAR MÉNAGE STABLE

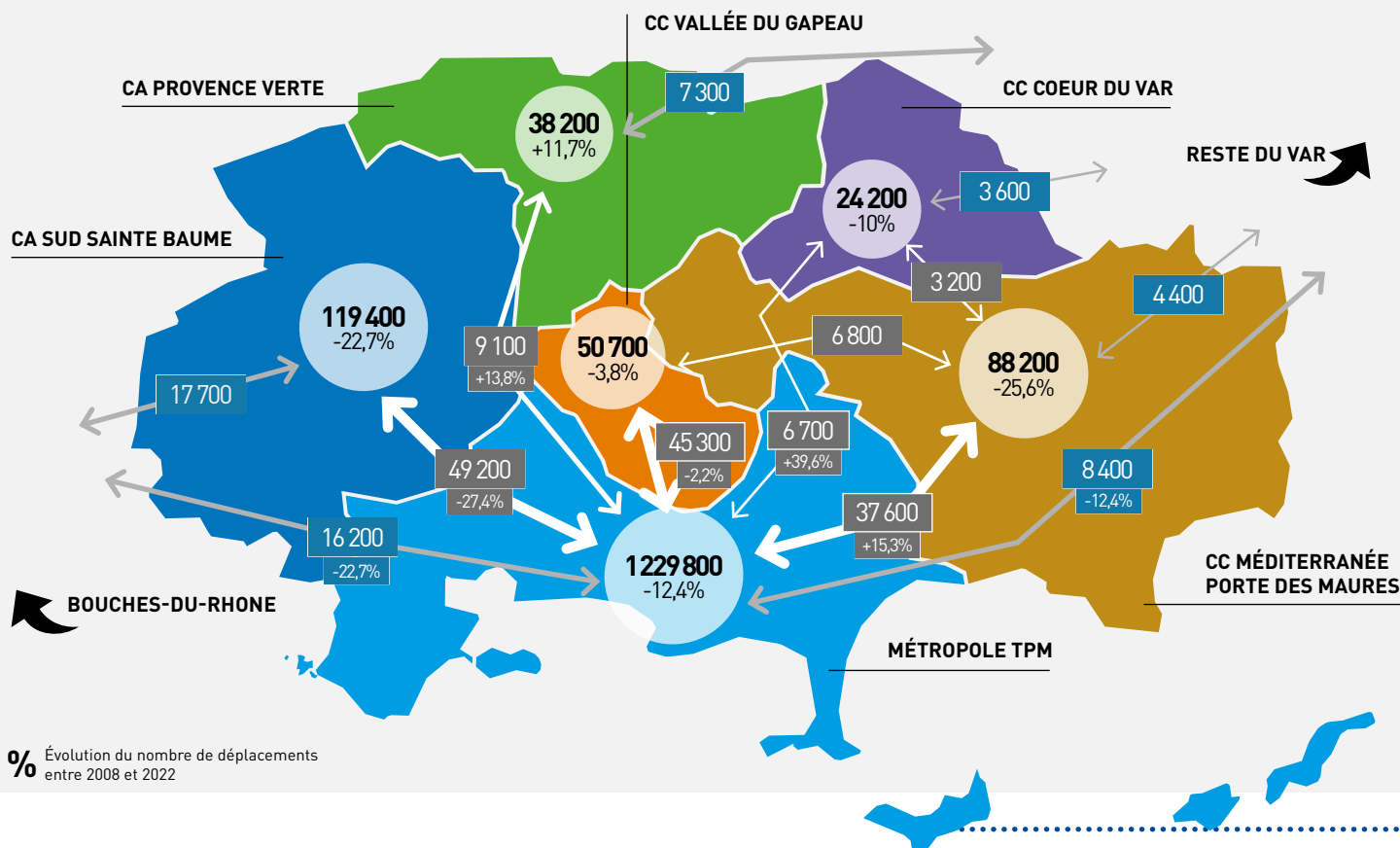


Sur le bassin des déplacements, le taux de motorisation reste stable entre 2008 et 2022 avec en moyenne 1,22 voiture / ménage. Ce taux est plus faible sur la commune de Toulon tandis que les territoires périphériques se caractérisent par des taux de motorisation relativement élevés variant entre 1,39 (Sud Sainte-Beaume) et 1,58 (Vallée du Gapeau).

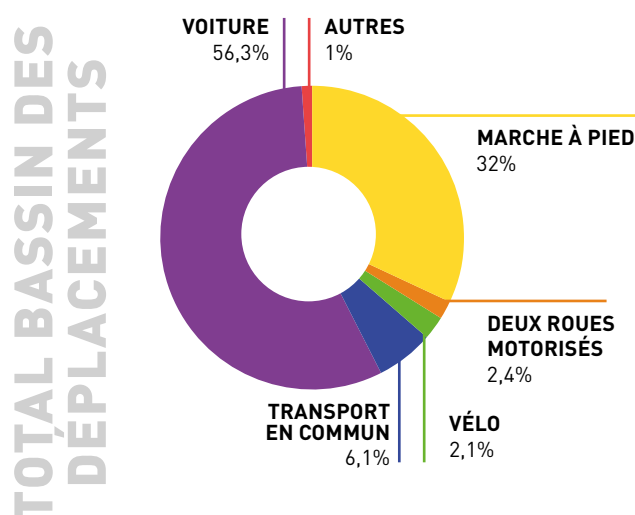
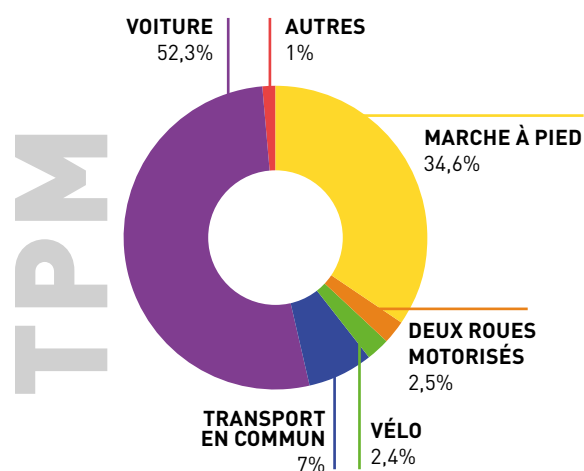
PRINCIPAUX DÉPLACEMENTS : FLUX, MODES ET MOTIFS

1 818 700 déplacements sont réalisés chaque jour par les résidents de l'aire d'étude. Et près de 94% sont réalisés en interne, au sein de la même intercommunalité ou entre 2 intercommunalités. Toutefois, 6% sont réalisés avec l'extérieur du bassin des déplacements de la Métropole Toulonnaise... ce qui représente quand même 101 500 déplacements chaque jour.

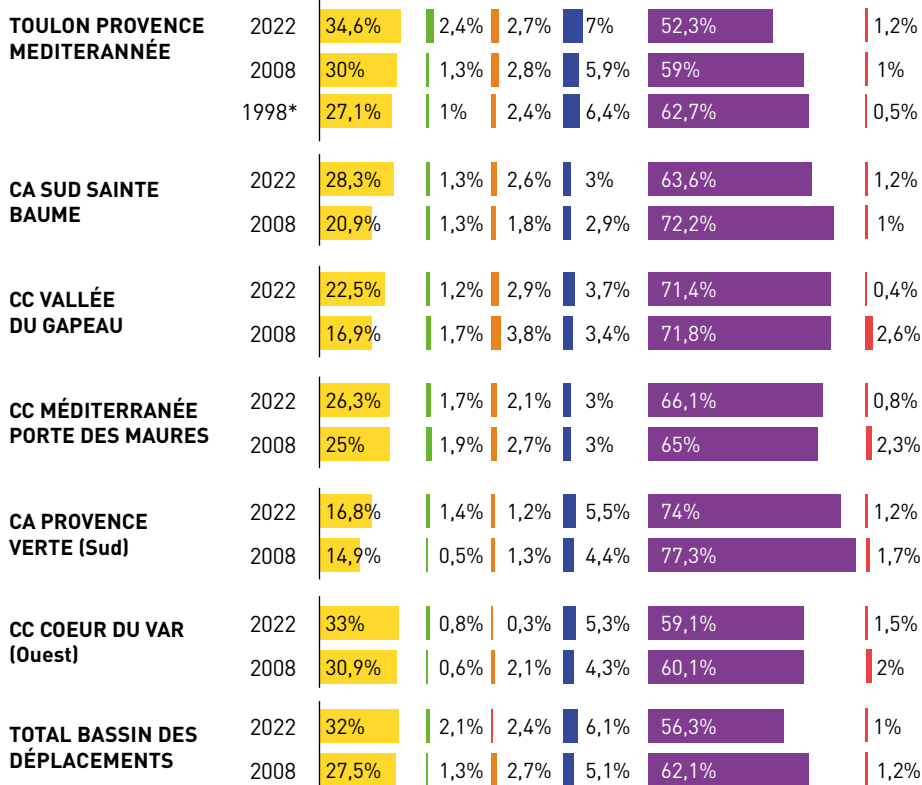
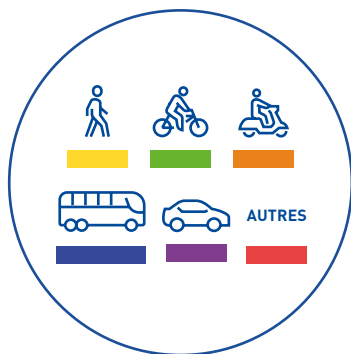
PRINCIPAUX FLUX DE DÉPLACEMENTS INTERNES ET ENTRE INTERCOMMUNALITÉS



RÉPARTITION DES MODES DE DÉPLACEMENTS EN 2022



RÉPARTITION DES MODES : MOINS DE DÉPLACEMENTS EN VOITURE EN MOYENNE



* 12 communes : Toulon, La Seyne, La Valette, La Gardie, Le Pradet, Ollioules, Saint-Mandrier, Le Revest, Six Fours, La Crau, La Farliède et Solliès-Pont



94% DE DÉPLACEMENTS INTERNES

Selon les territoires, les déplacements internes représentent entre 51% (Vallée du Gapeau) et 92% (TPM). Pour les déplacements entre territoires, les principaux flux se situent entre TPM et les 3 EPCI environnants avec une évolution contrastée depuis 2008. Si la grande majorité des flux sont en diminution vu la baisse de mobilité, cette baisse est légère concernant la Vallée du Gapeau. Même s'ils sont de moindre importance, il convient de noter que des flux concernant les territoires « périphériques » connaissent une croissance depuis 2008.

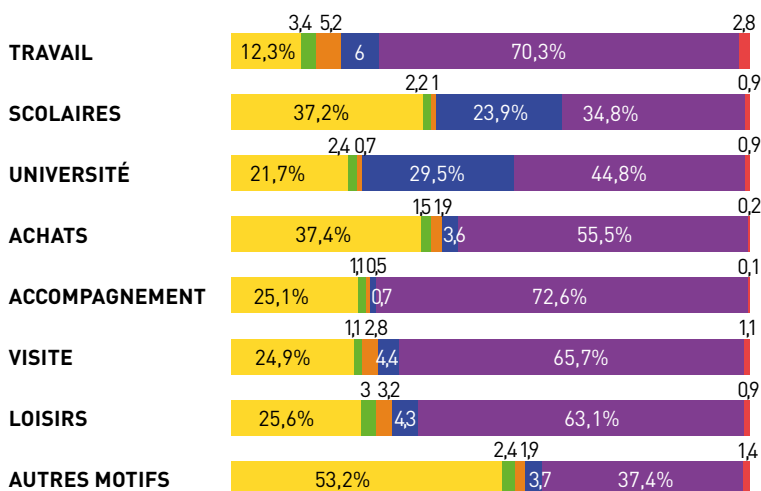


On constate une baisse significative et généralisée de l'usage de la voiture, notamment sur TPM où la voiture a perdu 10 points depuis 1998, avec une accélération de cette diminution depuis 2008 (-7 points). Concomitamment la part des déplacements réalisés à pied connaît une hausse substantielle sur l'ensemble des territoires.

Ainsi sur la ville de Toulon, entre 2008 et 2022 le poids de la voiture diminue de 48,4% à 42,6%, tandis que la marche à pied augmente de 38,1% à 41,1%.

L'usage des transports en commun est en légère hausse sur l'ensemble des territoires, tandis que le vélo voit sa part modale quasi doublée sur TPM.

RÉPARTITION PAR MOTIF : LES SCOLAIRES ET ÉTUDIANTS PRIVILÉGIENT LES TRANSPORTS EN COMMUN ET LA MARCHÉ



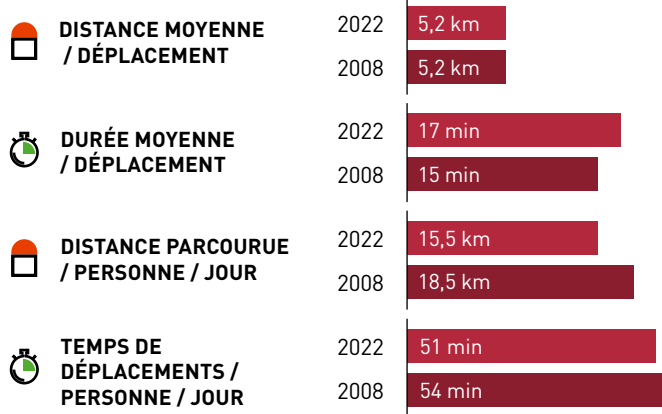
La voiture demeure le mode majoritaire pour l'ensemble des motifs de déplacements, excepté pour aller à l'école où la marche à pied arrive en tête (37%), et où les transports en commun sont également fortement utilisés (24%).

Ces deux modes ont également un poids important pour aller à l'université, où ils représentent plus de la moitié des déplacements, mais avec cette fois-ci une prédominance des transports en commun (29%) sur la marche à pied (22%).

Si pour le motif Travail, la voiture reste nettement prédominante (70%), en revanche pour le motif Achats son poids baisse à 55% en raison d'un usage soutenu de la marche à pied (37%), notamment pour se rendre dans les commerces de proximité.

BUDGETS TEMPS ET DISTANCE PAR INTERCOMMUNALITÉ

TOTAL BASSIN DES DÉPLACEMENTS



À relier avec la baisse de mobilité constatée depuis 2008, la **distance moyenne parcourue par jour et par habitant a diminué** (de 18,5 à 15,5km). **Pourtant la durée quotidienne consacrée aux déplacements ne baisse que très légèrement** (de 54 à 51 minutes). Cela s'explique par la hausse du temps moyen par déplacement (de 15 à 17 minutes) pour une distance moyenne qui demeure identique (5,2km).

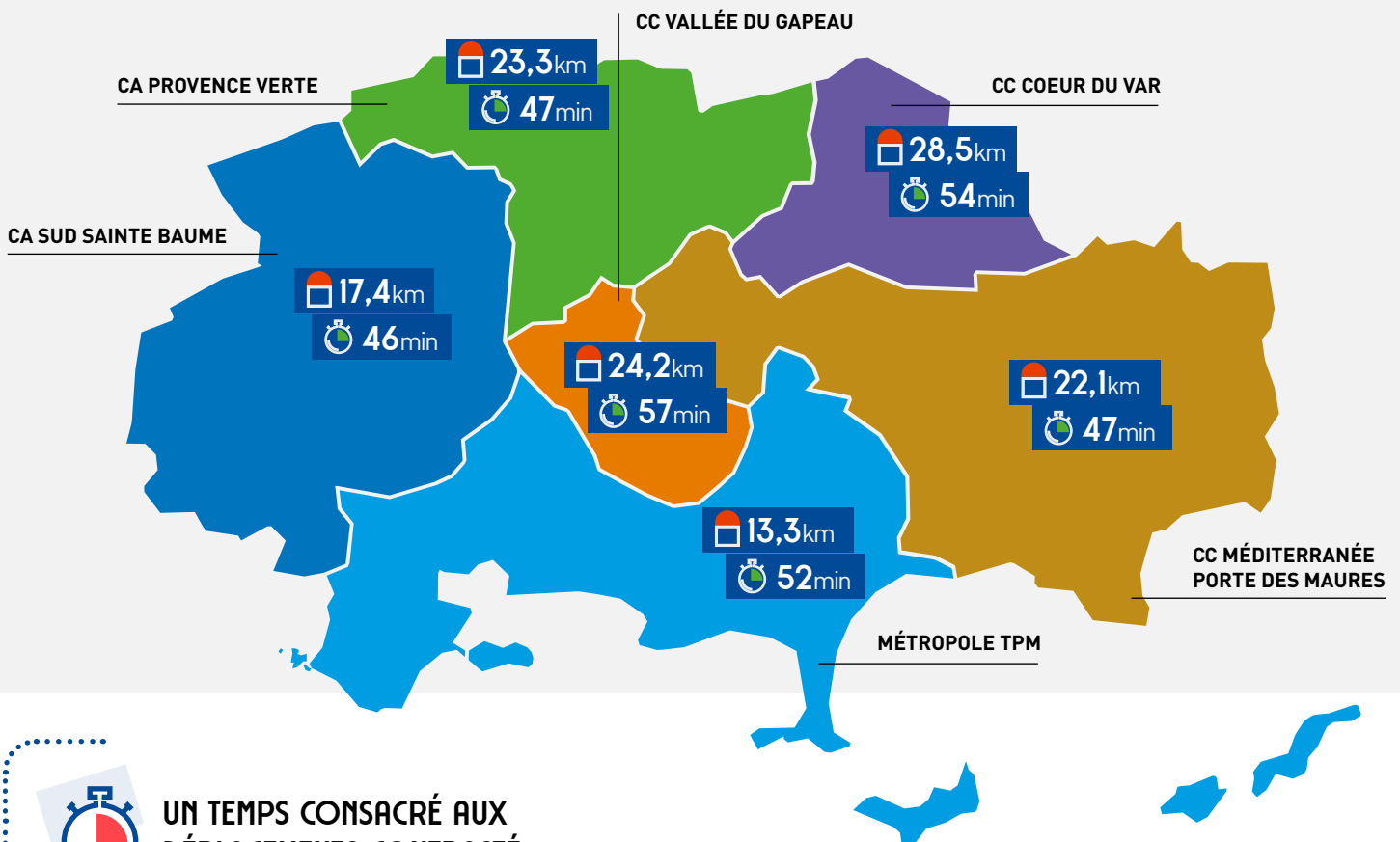
DISTANCES ET TEMPS DE PARCOURS MOYENS



Distance moyenne parcourue par pers. par jour



Temps de parcours moyen par pers. par jour



UN TEMPS CONSACRÉ AUX DÉPLACEMENTS CONTRASTÉ

Pour les budgets distance et temps quotidiens, il apparaît des différences notables selon les territoires. TPM se caractérise par un temps consacré aux déplacements élevé au regard de la distance parcourue, et dans une moindre mesure il en est de même pour Sud Sainte-Baume et Vallée du Gapeau.

TOTAL BASSIN DES DÉPLACEMENTS

 15,5 km

 51 min



ET LE WEEK-END, COMMENT NOUS DÉPLAÇONS-NOUS ?

Une enquête complémentaire a été réalisée en réinterrogeant 2 500 personnes volontaires, afin d'analyser la mobilité de loisirs, sportive, commerciale du week-end sur l'ensemble du bassin des déplacements.

	SEMAINE	SAMEDI	DIMANCHE
NOMBRE DE DÉPLACEMENTS / PERSONNE PAR JOUR	3,19	2,5	1,6
DISTANCE PARCOURUE / JOUR	15,5km	13km	7km
TEMPS DE DÉPLACEMENTS / JOUR	51 min	36 min	21 min



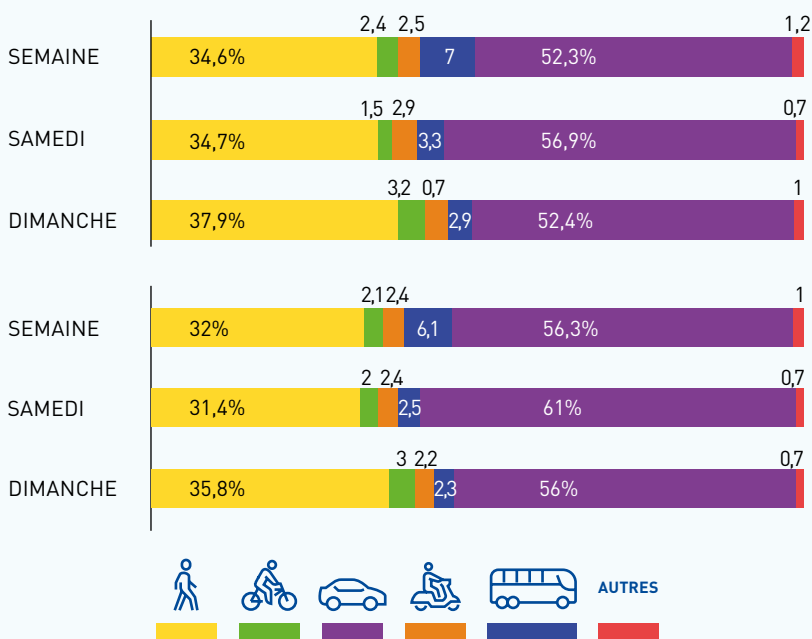
Par rapport à la semaine, la mobilité diminue de 22% le samedi, et de moitié le dimanche.

Si l'on considère le budget temps quotidien consacré aux déplacements, les écarts sont encore plus importants car le week-end le temps moyen par trajet est plus court.

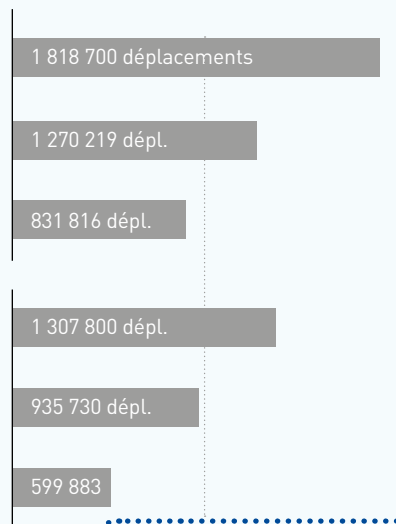
LES MODES DE DÉPLACEMENT LE WEEK-END

TPM

TOTAL BASSIN DES DÉPLACEMENTS

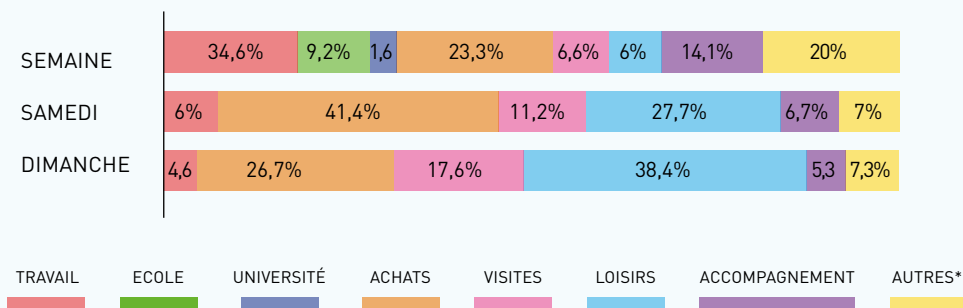


Volume de déplacements



La voiture est davantage utilisée le samedi qu'en semaine, tandis que les modes actifs (marche à pied, vélo) le sont le dimanche. En revanche l'usage des transports en commun diminue fortement le week-end.

LES MOTIFS DE DÉPLACEMENT LE WEEK-END



Le poids du motif Achats double quasiment le samedi, tandis que celui des visites triple le dimanche. Les déplacements liés aux Loisirs connaissent une hausse encore plus substantielle aussi bien le samedi que le dimanche.

* Autres : à fournir

PRINCIPAUX REPÈRES DE LA MOBILITÉ SUR LE BASSIN DES DÉPLACEMENTS



1 818 700

déplacements / jour

sur le bassin des déplacements de la Métropole Toulonnaise, soit une diminution de 12% par rapport à 2008.

-5,8

points de part modale de la voiture

notamment au profit de la marche à pied qui gagne 4,5 points, et dans une moindre mesure des transports en commun (+ 1 point) et du vélo (+0,8 point).

Ces évolutions en faveur d'une mobilité vertueuse sont encore plus prononcées à l'échelle de TPM avec une part de la voiture descendant à 52,3%, alors que celle de la marche à pied augmente significativement à 34,6%. Dans une proportion moindre, les transports en commun et le vélo voient également leur usage augmenter, avec respectivement 7% et 2,4% des déplacements. **Ces résultats cohérents, confortent les objectifs fixés dans le PDU 2015-2025 de la Métropole Toulonnaise.**

3,19

déplacements / jour / personne

contre 3,78 en 2008 : une baisse de la mobilité

15,5km / 51min

en moyenne par jour et par personne

la distance moyenne parcourue par jour baisse significativement depuis 2008 alors que le temps quotidien des déplacements diminue légèrement

94%

des déplacements sont internes

soit un bassin de mobilité autonome avec un pôle central très prononcé

4 SUR 10

déplacements se font à pied

pour se rendre à l'école ou effectuer des achats, tandis que près de 30% des étudiants utilisent les transports en commun pour se rendre en cours.

-22%

de déplacements le samedi,

avec plus de 4 déplacements sur 10 liés aux achats. Le dimanche, le nombre moyen de déplacements par personne diminue de moitié, avec outre les achats, un poids important des déplacements liés aux visites et loisirs.

UN IMPACT MAÎTRISÉ DE LA CRISE SANITAIRE SUR L'ENQUÊTE

La crise sanitaire survenue en 2020 a impacté nos modes de vie. Pour autant, après plusieurs reports, la collecte a pu être menée entre septembre 2021 et janvier 2022, la crise n'a pas eu d'impact sur la fiabilité des résultats de l'enquête Mobilité. Pour les personnes enquêtées s'étant déplacées, un pourcentage très limité déclare avoir modifié ses habitudes de déplacements.

Cette enquête constitue donc une 1^{ère} photographie sur la mobilité post Covid 19 et les « nouvelles » pratiques initiées ou accélérées lors de cette pandémie. Ainsi parmi les actifs pratiquant le télétravail, plus de la moitié déclare avoir intensifié cette pratique depuis la crise sanitaire.

UNE ÉTUDE MENÉE EN PARTENARIAT

Pilotée par la Métropole Toulon Provence Méditerranée,

l'enquête mobilité est menée en partenariat avec de nombreux acteurs institutionnels et techniques : Etat, Région Sud Provence-Alpes-Côte d'Azur, Département du Var, Agence d'urbanisme de l'aire toulonnaise, CEREMA, SCoT Provence Méditerranée, **Communautés d'Agglomération Sud Sainte Baume et Provence Verte et Communautés de Communes Vallée du Gapeau, Méditerranée Porte des Maures et Cœur du Var.**



LES SUITES À DONNER

Des études complémentaires de l'enquête Mobilité seront réalisées, avec des analyses approfondies des pratiques et notamment pour chaque intercommunalité. Elles permettront d'éclairer les futures décisions et projets en matière de déplacements, mais également d'aménagement des territoires. Cette enquête mobilité d'envergure menée tous les 10 ans est donc amenée à être exploitée pour évaluer les évolutions de nos pratiques de mobilité et l'impact des projets mis en œuvre.

INFO+
metropoletpm.fr

