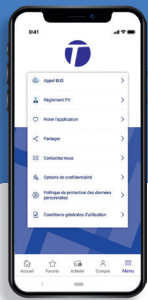


Plan & infos



UN 2024

ÉTÉ EN BUS À LA SEYNE / SIX-FOURS



L'application Mistral vous accompagne dans votre transport du quotidien

- Achat de vos titres de transport
- Consultation des horaires en temps réel
- Recherche d'itinéraires, de lignes, d'arrêts et de points d'intérêts
- Infos trafic
- Un compte unique pour le site du réseau Mistral et l'application mobile

Téléchargez l'appli réseau Mistral ou **Connectez-vous** sur le site reseau mistral.com

Accueil commercial :

GARE ROUTIÈRE (RDC)
Bd de Tessé à Toulon

AGENCE HYÈRES
Rotonde du Park Hôtel
Av. de Belgique à Hyères

STATION MARITIME
Quai Cronstadt à Toulon

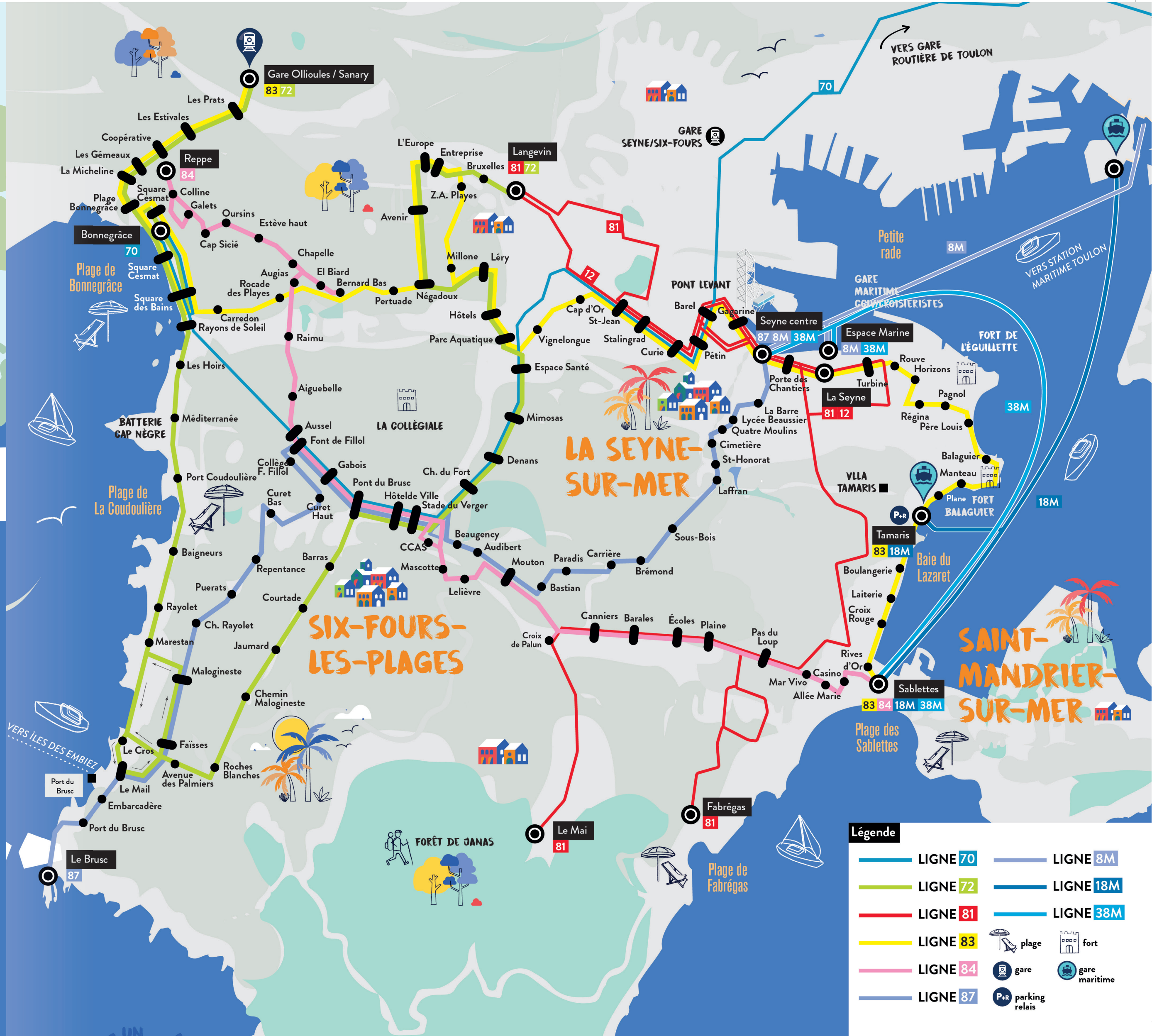
AGENCE LA SEYNE S/MER
12, quai Saturnin Fabre à La Seyne

MAISON DE LA MOBILITÉ
34 rue d'Alger à Toulon

Un numéro à votre service :
04 94 03 87 03

Voir horaires sur reseau mistral.com

NE PAS JETER SUR LA VOIE PUBLIQUE - DESIGN BY SUMMADE.FR - RD TPM - R.C.S. TOULON N° 949 156 400



Légende

LIGNE 70	LIGNE 8M
LIGNE 72	LIGNE 18M
LIGNE 81	LIGNE 38M
LIGNE 83	plage
LIGNE 84	fort
LIGNE 87	gare
	gare maritime
	parking relais

UN ÉTÉ EN BUS ET BATEAU-BUS À LA SEYNE-SUR-MER

Toujours + de mobilité

Vos nouveautés pour l'été

Horaires du 8 juillet au 1^{er} septembre inclus



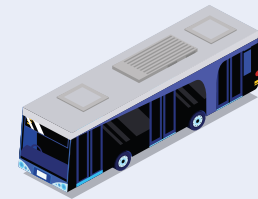
Le réseau Mistral sous l'égide de la Métropole Toulon Provence Méditerranée, et des communes de La Seyne et Six-Fours, vous propose son offre estivale pour une desserte touristique toujours plus adaptée.

Des évolutions apportées sur les lignes **83**, et **72** permettent une connexion avec le train. La ligne **84** sera prolongée à tous les voyages aux Sablettes. La création d'une NOUVELLE ligne maritime **38M** desservant la Seyne-centre et les Sablettes.

Sans oublier les lignes habituelles, à vocation touristique, comme la ligne **70** desservant la plage Bonnegrâce, la ligne **81** au cœur du Mai, sa Forêt de Janas et sa plage de Fabrègas, la ligne **87** à la découverte du Brus et de la Coudoulière.

Utiliser les transports en commun pour une **mobilité plus verte**, c'est préserver l'environnement pour des vacances éco-responsables.

SIX-FOURS



LIGNE **83** Vers Gare Ollioules/Sanary

Elle assure la liaison entre Les Sablettes, La Seyne centre, la Plage Bonnegrâce, Sanary et la Gare d'Ollioules/Sanary.

Fonctionnement

- Lundi > vendredi ⌚ 5h15 à 19h45 avec un bus toutes les 30 min.
- Samedi ⌚ 5h15 à 19h15 avec un bus toutes les 60 min.



LIGNE **72** Vers Gare Ollioules/Sanary

Cette ligne a vocation touristique est prolongée à la Gare d'Ollioules/Sanary

Un itinéraire reliant la commune de Six-Fours à la Gare pour faciliter et renforcer avec la ligne **83** les liaisons avec le train et plus de mobilité sur la commune.

Fonctionnement

- Lundi > vendredi ⌚ 5h50 à 20h avec un bus toutes les 45 min.
- Samedi ⌚ 5h55 à 19h35 avec un bus toutes les 45 min.
- Dimanche ⌚ 8h20 à 19h35 avec un bus toutes les 60 min.



LA SEYNE-SUR-MER

LIGNE **84** Vers Sablettes

Un itinéraire reliant la Reppe, le centre-ville de Six-Fours, l'avenue Renoir, le Pas du Loup (La Seyne) et Les Sablettes.

Elle assure la connexion avec les lignes maritimes **18M** vers Toulon et **38M** vers La Seyne.

Fonctionnement

- Lundi > samedi ⌚ 5h50 à 19h50 avec un bus toutes les 40 min.



NOUVEAU LIGNE **38M**



Horaires du 8 juillet au 1^{er} septembre inclus

Mise en place à titre expérimental d'un itinéraire reliant les Sablettes, l'Espace Marine et La Seyne par voie maritime.

Cette ligne maritime propose aux touristes de voyager de manière fluide en bateau-bus en 25' entre les Sablettes, l'Espace Marine (arrêt de desserte des croisiéristes) et le centre de La Seyne pour profiter confortablement du panorama.

Fonctionnement 7j/7 et jours fériés

DÉPART SEYNE	PASSAGE ESPACE MARINE	ARRIVÉE SABLETTES
10H00	10H05	10H25
11H00	11H05	11H25
12H00	12H05	12H25
13H00	13H05	13H25
16H35	-	16H57
17H35	-	17H57
18H35	-	18H57

DÉPART SABLETTES	PASSAGE ESPACE MARINE	ARRIVÉE SEYNE
10H30	-	10H52
11H30	-	11H52
12H30	-	12H52
16H00	16H20	16H25
17H00	17H20	17H25
18H00	18H20	18H25
19H00	19H20	19H25



LES LIGNES MARITIMES **8M** **18M** **28M**



Vos lignes se mettent à l'heure de l'été!

Horaires d'été du 17 juin au 1^{er} septembre inclus

Fonctionnement 7j/7 avec une traversée de 20 min

8M Toulon - La Seyne /Espace Marine

- Lundi > vendredi ⌚ 6h10 à 20h40 avec un bateau-bus toutes les 20 min.
- Samedi ⌚ 6h55 à 20h40 avec un bateau-bus toutes les 30 min.
- Dimanche ⌚ 8h05 à 19h40 avec un bateau-bus toutes les 30 min.



28M Toulon - St Mandrier

- Lundi > vendredi ⌚ 6h à 20h40 avec un bateau-bus toutes les 25 min.
- Samedi et Dimanche ⌚ 6h50 à 20h40 avec un bateau-bus toutes les 30 min.

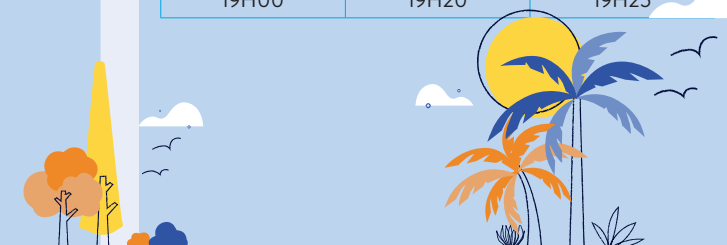


18M Toulon - Sablettes /Tamaris

- Lundi > vendredi ⌚ 6h à 23h40 avec un bateau-bus toutes les 20 min.
- Samedi ⌚ 7h à 23h40 avec un bateau-bus toutes les 30 min.
- Dimanche ⌚ 8h30 à 23h40 avec un bateau-bus toutes les 30 min.



Les jeudis, vendredis et samedis, la ligne est de sortie. La liaison entre Toulon, Sablettes et St Mandrier est assurée en soirée jusqu'à 1h du mat'.



POUR UNE MOBILITÉ PLUS VERTE PENDANT L'ÉTÉ !



Pendant mes vacances, je suis éco-responsable, j'agis pour l'environnement :



• J'utilise les lignes du réseau Mistral pour une mobilité plus verte et plus respectueuse !



• Je préserve la faune et la flore lors de mes balades



• Je respecte les consignes dans les espaces naturels, notamment pour prévenir les risques incendie



• Je jette mes déchets dans les poubelles dédiées

LES TARIFS

Tous les titres de transport réseau Mistral sont utilisables sur ces lignes.



+ SIMPLE !

Retrouvez-les sur l'appli réseau Mistral (dans le menu «M-Tickets») ou en accueil commercial ou en point de vente relais

PRENEZ DE LA HAUTEUR !



Offre 1 jour Téléphérique :

Bus + Bateau-Bus + Téléphérique **7.50€**

(Titre disponible sur l'appli réseau Mistral)

En juillet et août, l'accès au Téléphérique est sur réservation uniquement (au moment de l'achat). Pensez à préparer votre venue !