

Plan & infos



UN 2024

ÉTÉ EN BUS À HYÈRES

reseau mistral
MÉTROPOLE
TOULON PROVENCE MÉDITERRANÉE



L'application Mistral vous accompagne dans votre transport du quotidien

- Achat de vos titres de transport
- Consultation des horaires en temps réel
- Recherche d'itinéraires, de lignes, d'arrêts et de points d'intérêts
- Infos trafic
- Un compte unique pour le site du réseau Mistral et l'application mobile

Téléchargez l'appli réseau Mistral ou connectez-vous sur le site reseau mistral.com

Accueil commercial :

GARE ROUTIÈRE (RDC)
Bd de Tessé à Toulon

AGENCE HYÈRES
Rotonde du Park Hôtel
Av. de Belgique à Hyères

STATION MARITIME
Quai Cronstadt à Toulon

AGENCE LA SEYNE S/MER
12, quai Saturnin Fabre
à La Seyne

MAISON DE LA MOBILITÉ
34 rue d'Alger à Toulon

Un numéro à votre service :
04 94 03 87 03

Voir horaires sur reseau mistral.com

NE PAS JETER SUR LA VOIE PUBLIQUE - DESIGN BY SUMMADE.FR - RD TPM - R.C.S. TOULON N° 949 156 400



Légende

- L'ESTIVALE E65
- L'ESTIVALE E67
- LIGNE 67
- LIGNE 39
- LIGNE 63
- LIGNE 68
- LIGNE 102

- plage
- camping
- hôtel
- gare
- aéroport
- agence commerciale
- P+R parking relais
- navette TLV/TVM
- centre commercial

UN ÉTÉ EN BUS À HYÈRES

Toujours + de mobilité avec les Estivales !

Le réseau Mistral sous l'égide de la Métropole Toulon Provence Méditerranée et la Commune d'Hyères vous proposent pour le 27 mai son offre estivale avec les lignes **67**, **68**, « l'Estivale **E65** » et « l'Estivale **E67** » pour une desserte améliorée sur la presqu'île de Giens.

Utiliser les transports en commun pour une **mobilité plus verte**, c'est préserver l'environnement **pour des vacances et des balades éco-responsables**.



Vos lignes se mettent à l'heure de l'été !

Horaires d'été du 27 mai au 29 sept. inclus



LIGNE 67

Un itinéraire reliant le centre-ville d'Hyères, la Gare, l'Espace 3000, le port Gavine, La Capte et La Tour Fondue.

Une desserte touristique des plages, campings et la liaison assurée avec les bateaux TLV/TVM vers les **Îles d'Or** :

- Au départ du port d'Hyères > vers les îles du Levant et de Port-Cros
- Au départ de la Tour Fondue > vers l'île de Porquerolles.

Fonctionnement

- Lundi > dimanche ⌚ 6h25 à 20h15 avec un bus toutes les 20min.



L'ESTIVALE E67

Horaires d'été du 8 juillet au 1^{er} sept. inclus

Un itinéraire reliant le P+R Arromanches à Tour Fondue en direct (sans desserte de Giens village et Port Gavine).

Fonctionnement

- Lundi > dimanche ⌚ 11h à 18h35 avec un bus toutes les 20min.



Un bus toutes les 10 min

67 + E67 = 10 min



LIGNE 68

Une ligne assurant la desserte de la Presqu'île de Giens. Un itinéraire reliant le Parc des Chevaliers, La Madrague, Giens village et l'arrêt « Badine », point de correspondance avec la ligne **67** et **E67**

Fonctionnement

- Lundi > dimanche ⌚ de 9h à 18h45 avec un bus toutes les 45min.



DESTINATION PORQUEROLLES au départ de la Tour Fondue. Votre transport en bus offert sur les lignes **67** et **E67** à destination de la Tour Fondue pour tout achat de votre Ebillet TLV-TVM pour la traversée vers Porquerolles. **Présentez votre Ebillet au conducteur à la montée dans le bus.** Offre valable du 1^{er} juillet au 31 août 2024.



Votre vol a déjà commencé

LIGNE 102

Depuis la Gare Routière de Toulon, dessert l'aéroport de Toulon/Hyères avec un itinéraire direct par l'autoroute en passant par le centre-ville d'Hyères et l'Aygade.

La ligne est en connexion avec les vols pour La Corse (Bastia-Ajaccio-Figari), Bordeaux, Londres, Luxembourg, Nantes, Paris Orly, Rotterdam et Brest.



Votre ligne les pieds dans l'eau !

Horaires d'été du 27 mai au 29 sept. inclus



L'ESTIVALE E65



La ligne bord de mer du réseau Mistral vous emmène :

Liaison entre « Plage Almanarre » et « Les Salins » avec un itinéraire par le port d'Hyères, Le bord de Mer et L'Aygade.

Fonctionnement 7j/7

- Lundi > dimanche ⌚ de 7h à 20h avec un bus toutes les heures.



Les jeudis, vendredis et samedis, la ligne est de sortie, prolongée en soirée jusqu'à 1h du mat'. En correspondance à l'Almanarre avec la ligne **39** à destination de Hyères centre.



Vos dessertes touristiques assurées !

Horaires d'été du 8 juillet au 1^{er} sept. inclus

LIGNE 39

Elle assure la liaison entre Toulon, le Pradet, Carqueiranne et Hyères et dessert la plage de l'Almanarre.

Fonctionnement

- Lundi > samedi ⌚ de 5h35 à 21h40 avec un bus toutes les 30min.
- Dimanche ⌚ de 6h à 20h40 avec un bus toutes les 1h20.



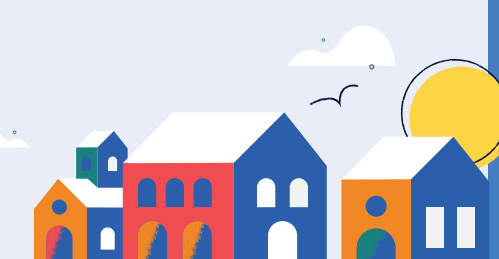
Les jeudis, vendredis et samedis, la ligne est de sortie, prolongée en soirée jusqu'à 1h du mat'. En correspondance à l'Almanarre avec la ligne l'Estivale **E65** à destination du port d'Hyères, l'Aygade et les salins.

LIGNE 63

Elle assure une liaison direct depuis le centre-ville vers le Palyvestre et la Base Aéronavale, l'Aéroport et le Port d'un côté et vers Moulin Premier et les Salins de l'autre.

Fonctionnement

- Lundi > samedi ⌚ de 7h à 20h avec un bus toutes les heures.
- Dimanche : 6 allers-retours / jour ⌚ de 7h45 à 19h45



POUR UNE MOBILITÉ PLUS VERTE PENDANT L'ÉTÉ !



Pendant mes vacances, je suis éco-responsable, j'agis pour l'environnement :



• J'utilise les lignes du réseau Mistral pour une mobilité plus verte et plus respectueuse !

• Je préserve la faune et la flore lors de mes balades

• Je respecte les consignes dans les espaces naturels, notamment pour prévenir les risques incendie

• Je jette mes déchets dans les poubelles dédiées



LES TARIFS

Tous les titres de transport réseau Mistral sont utilisables sur ces lignes.



+ SIMPLE !

Retrouvez-les sur l'appli réseau Mistral (dans le menu «M-Tickets») ou en accueil commercial ou en point de vente relais

PRENEZ DE LA HAUTEUR !



Offre 1 jour Téléphérique :

Bus + Téléphérique 10€

Plus d'info >

