

HÔTEL D'ENTREPRISES DU NUMÉRIQUE ET DATACENTER

DANS LE QUARTIER DU ZÉNITH À TOULON

PRÉSENTATION DU PROJET
MERCREDI 6 MARS 2019





Vue du futur Hôtel d'Entreprises du numérique et DataCenter, avec son écran LCD en façade.



projet
montety
sur 20 000 m²

projet
parking
public

projet
hôtel d'entreprises
du numérique
datacenter

passage piétonne actuelle

projet d'ouvrage
d'art reliant le
nord et le sud

passage souterrain actuel

projet
chalucet
sur 30 000 m²

projet
la loubière
sur 72 000 m²

cœur de ville
sur 27 hectares

campus
de toulon

nouveau
pôle
universitaire

maison du numérique
et de l'innovation
renovée



Vue du Hall du bâtiment, de son espace accueil / détente et des salles serveurs du DataCenter



L'Hôtel d'Entreprises proposera plus de 1000 m² d'espaces modulaires et de coworking

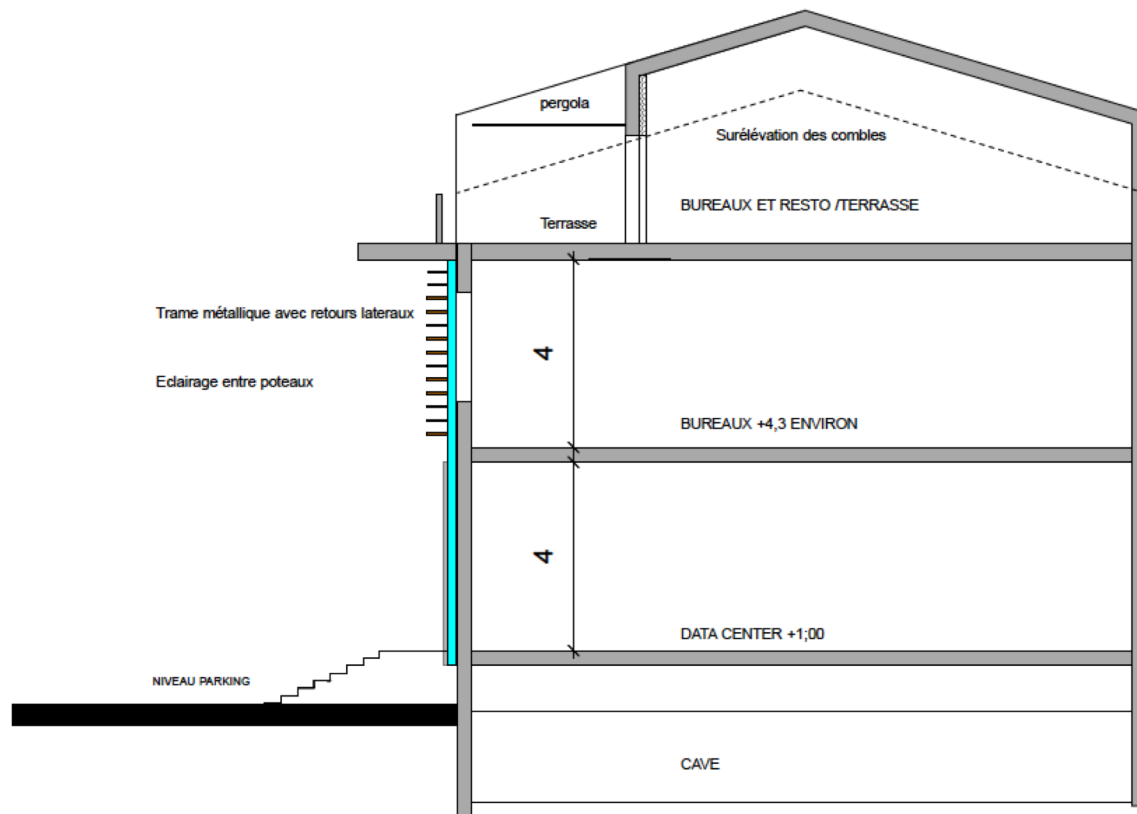


L'espace restauration avec sa terrasse en rooftop ouverte sur la ville

Surélévation des combles

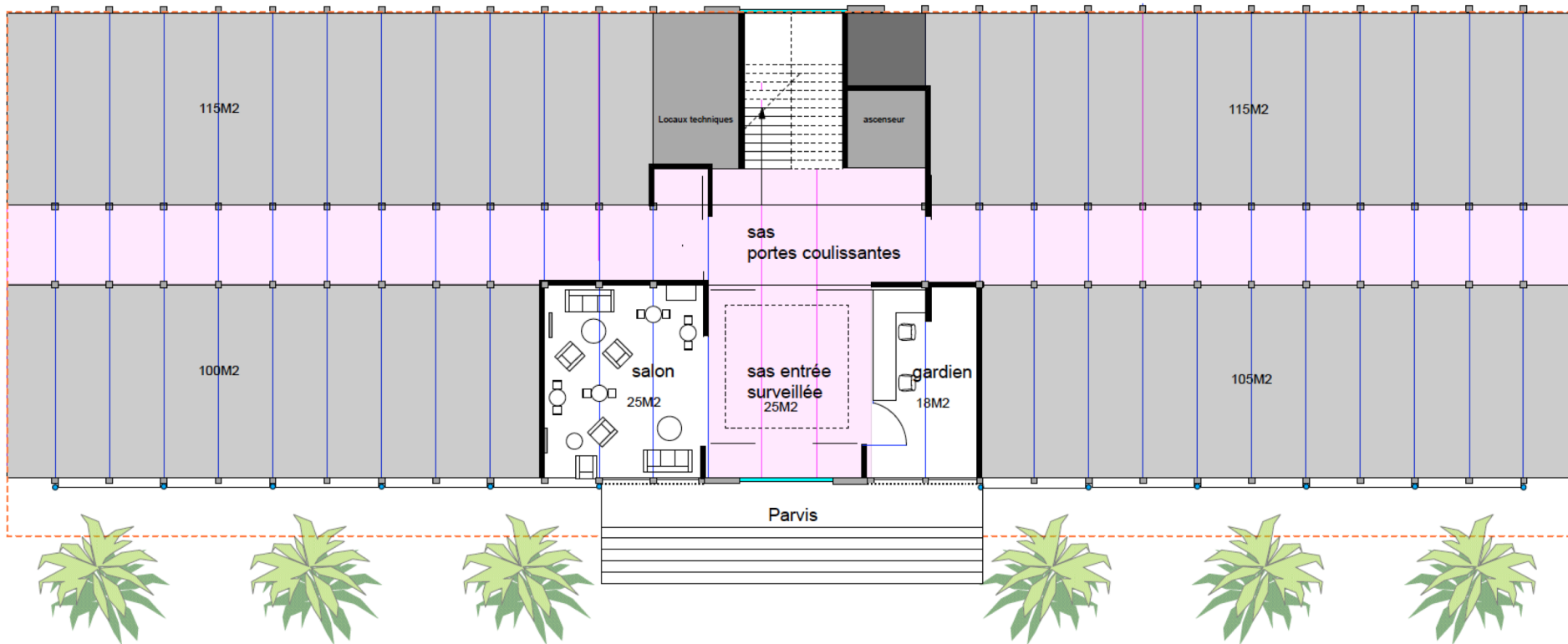
TABLEAU DES SURFACES

	SHAB	SDP
R+0 DATACENTER	430 <small>hors hall circulation...</small>	660
R+1	586	660
R+2	534	635
TOTAL	1550	1955
TOTAL +HALL SALON..	1620 m2	1955 m2



Surface DATACENTER= 430 m2

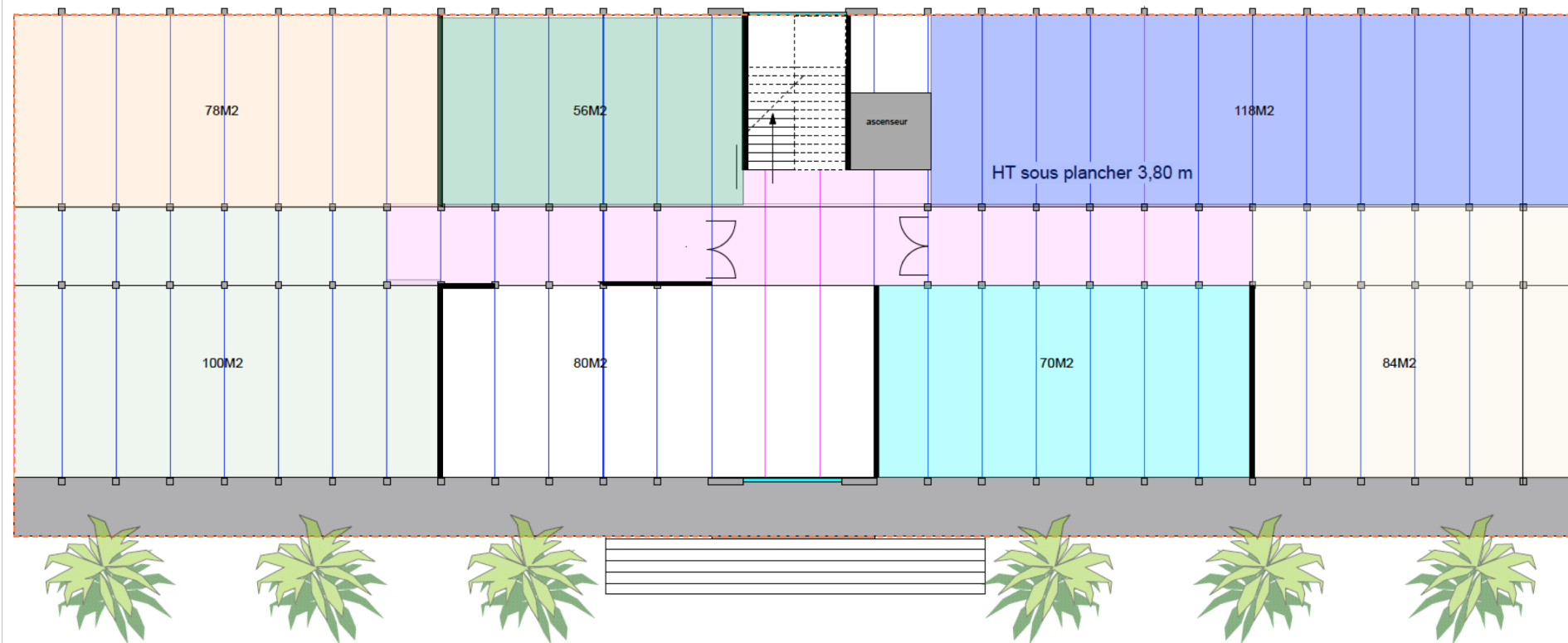
SDP Environ = 660 m2



Plan du Rez-de-Chaussée

Surface de plateaux: 586m²

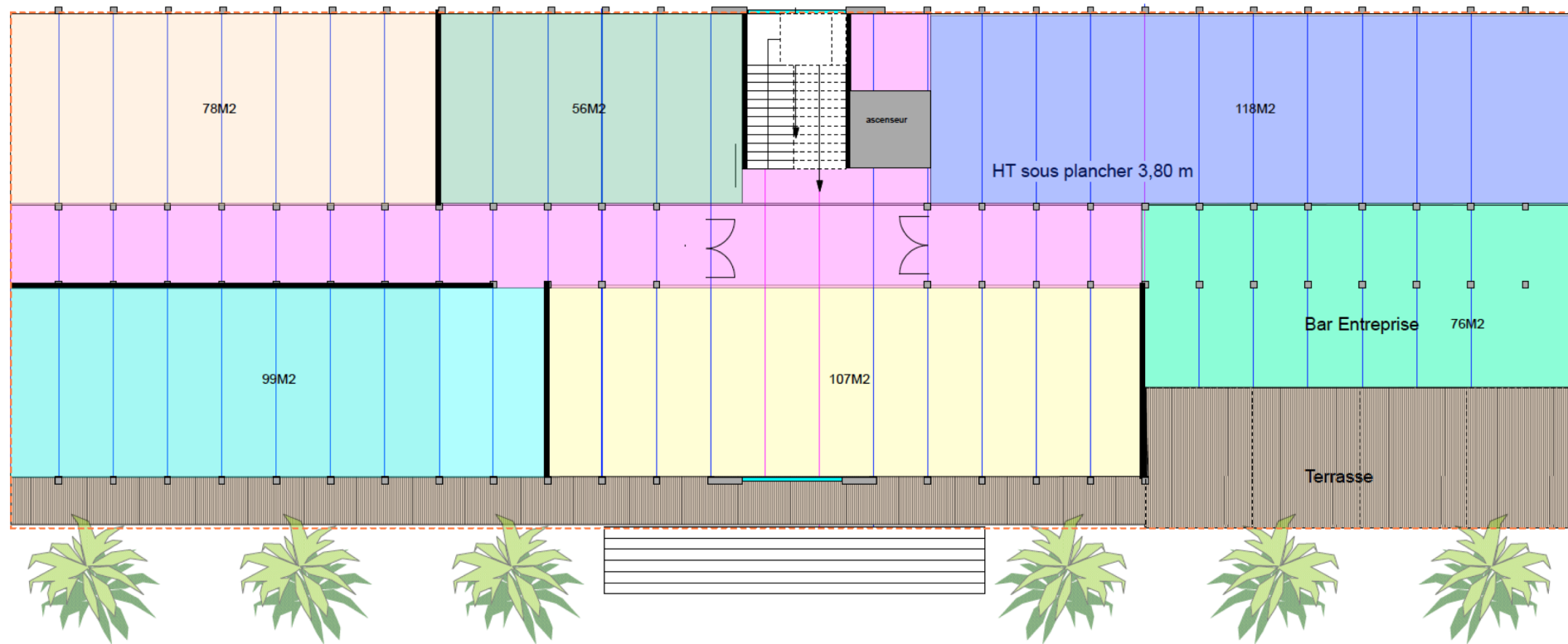
SDP Environ = 660 m²



Plan du R+1

Surface de plateaux: 534 m²

SDP Environ = 635 m²



Plan du R+2