

M

Ö

N

i

M

a

G

No 16

novembre, décembre 2014

Léo Lagrange
un complexe sportif pour
toute la famille

ZOOM
Ateliers enfants
au Supermarché
de l'Art

À toi de jouer!
Les biscuits
de Noël



Édito

L'automne est là et l'hiver approche...
Mais l'équipe du *Mini Mag* vous a préparé
un programme parfait pour patienter jusqu'aux
vacances de Noël. Ateliers pour enfants au
Supermarché de l'Art, festival des Pitchouns à la villa
Noailles, découverte des espaces naturels remarquables...
sans oublier les jeux, l'agenda et la bande dessinée.
Vous n'aurez pas le temps de vous ennuyer !

Bonne lecture et bonnes fêtes à tous !

HUBERT FALCO

Président de la Communauté d'Agglomération
Toulon Provence Méditerranée
Ancien ministre

SOMMAIRE

PAGE 3

Zoom sur l'aggl!
Ateliers enfants au
Supermarché de l'Art
FIMÉ : 10^e édition

PAGE 4

Coup de projecteur
Pitchouns, 4^e édition

PAGE 5

À toi de jouer!
À la découverte des espaces
naturels remarquables

PAGES 6-7

Actu Mini Mag
Léo Lagrange : un complexe
sportif pour toute la famille !

PAGE 8

À toi de cuisiner!
Les biscuits de Noël

PAGE 9

À toi de jouer!
Pierre et le loup... et le jazz !

PAGES 10-11

Ton agenda

Si tu souhaites recevoir
ton *Mini Mag* directement dans
ta boîte aux lettres et/ou en avant-
première dans ta boîte mail, envoie
ton adresse postale et/ou mail* à :
minimag@tpmed.org

Directeur de la publication : Hubert Falco
Co directeur de publication : Valérie Paecht-Luccioni
Directeur de la communication : Valérie Paecht-Luccioni
Rédacteurs en chef : Alice Giudici agjudici@tpmed.org
et Fanny Massi fmassi@tpmed.org
Rédaction : Estelle Arnaud, Alice Giudici, Patricia Lopez, Fanny Massi, PJP.
Photos : Hortense Hébrard et Olivier Pastor
Conception/réalisation graphique : www.lapetiteboite-communication.fr
Illustration mascottes : Émilie Harel - BD : Thérèse Bonté
Impression : Trulli. Tirage : 17 000 exemplaires
Distribution : diffusion TPM dans des lieux sélectionnés
Dépôt légal à parution ISSN n°2258-8043 - BP CS 30536
Direction de la communication - Toulon Provence Méditerranée :
Hôtel d'agglomération - 107, boulevard Henri-Fabre
83041 Toulon Cedex 9 - www.tpm-aggllo.fr - minimag@tpmed.org



Ce numéro du MINI MAG
sur votre smartphone.
À l'aide d'une application
« lecteur de codes »,
scannez ou photographiez
le tag et accédez
au magazine directement
sur votre téléphone mobile.

ZOOM!
sur L'AGGLO

Ateliers enfants au Supermarché de L'Art

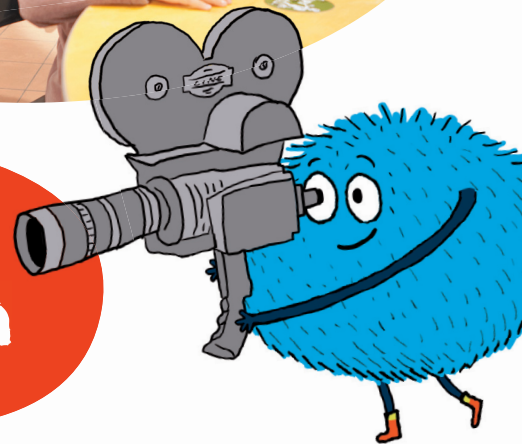
Ne manquez pas, les **15 et 16 septembre**, la 5^e édition du **Supermarché de L'Art**. Cette année, l'expo-vente d'art se déroulera en centre-ville de Toulon. Cet événement est destiné aux parents mais aussi aux enfants ! **Des ateliers*** sont organisés pour les enfants âgés de 2 à 12 ans. **De l'initiation à l'art contemporain aux histoires animées**, il y en aura pour tous les goûts.

* Ateliers animés par Baz'Art, gratuits et ouverts à tous.

Toutes les infos sur : www.supermarchedelart.com



FIMÉ :
10^e édition



Du **7 au 15 novembre**, le Festival international de musique d'écran te propose **des ciné-concerts**. Parmi les rendez-vous à ne pas manquer il y a **la traditionnelle programmation à l'Opéra** avec Charlie Chaplin, *Les Lumières de la ville*, accompagné par l'orchestre de l'Opéra. D'un genre comique, ces films plaisent **aux petits comme aux grands**. Pour cette 10^e édition, viens découvrir *Les Aventures du Prince Ahmed* au Théâtre Liberté, premier long métrage du cinéma d'animation entièrement réalisé avec des silhouettes de papier découpées **en ombres chinoises** !

+ d'infos : www.fimefestival.fr



Pitchouns, 4^e édition !

Rendez-vous à
l'inauguration du festival,
samedi 20 décembre à 17 h 30
à la villa Noailles.

Du 20 décembre au 18 janvier,
ne manque pas la nouvelle édition
du festival des Pitchouns.

À l'approche des fêtes de fin
d'année, la villa Noailles
te propose un festival dédié
au jeune public avec des
animations en tout genre.

Quatre jours de fête...

Les 20, 21, 22 et 23 décembre,
la villa Noailles te propose
un programme sur mesure !

Ateliers, expositions,
concert, cinéma,
sans oublier la boutique
de Noël et les autres
surprises que tu
découvriras sur place.



Louis 7
6



Pour les retardataires et les absents,
heureusement les expositions seront
visibles jusqu'au 18 janvier cette année !

Toutes les infos sur :

www.villanoailles-hyeres.com ou au 04 98 08 01 98

Programmation détaillée à venir
sur le Mini Web :

www.tpm-agglo.fr/miniweb

À TOI de JOUER!

La communauté d'agglomération a de nombreuses missions. Ce numéro du Mini Mag s'intéresse à la compétence Environnement Espaces naturels remarquables (mont Faron, Salins d'Hyères, cap Sicié, la Colle Noire...). Tu vas découvrir à travers deux jeux les espèces qui vivent sur le territoire.

1 Retrouve les mots qui se sont cachés ci-dessous...

C H A T C G M M E T
 D O F U H S O U R I
 A E C N I R U O S A
 N R A C E E E E B
 S O N E I I T N U C
 E L O B N N T S R H
 C F C O E T E T E E
 I E U R S N L L I N
 R U A I S E A I L E
 Q T F O O T C R V E

COCCINELLE : très utile puisqu'elle mange les pucerons présents dans les jardins.

BUSE : on reconnaît cet oiseau de proie à son allure massive et à sa façon de guetter ses proies.

TARENTE : les Provençaux disent que ce lézard à doigts porte bonheur à une maison.

FAUCON : ce petit oiseau de proie au bec recourbé est reconnaissable grâce à ses pattes jaune-orange.

MOUETTE : elles sont nombreuses sur les rivages en cette période de migration.

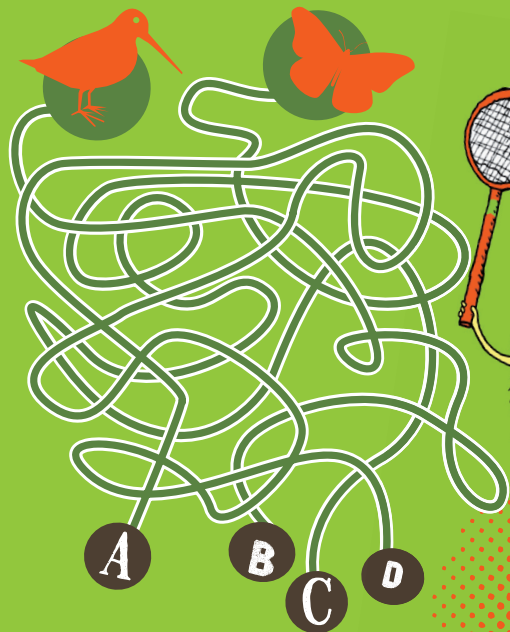


Mais qui sont les patrouilles Vertes???

Tout au long de l'année, des hommes (appelés patrouilleurs) ont pour mission d'entretenir les sentiers littoraux des communes de Six-Fours-les-Plages, La Seyne-sur-Mer, Saint-Mandrier-sur-Mer, Toulon, Le Pradet, Carqueiranne et Hyères-les-Palmiers. Pour que tu puisses profiter pleinement des espaces naturels de TPM, ils entretiennent, surveillent, réparent les dégâts et informent les promeneurs sur la faune, la flore... C'est grâce à eux que tu peux te balader en bord de mer en toute sécurité!

2

Des espèces se trouvent en ce moment sur le sentier. Retrouve le chemin qui mène au papillon et à la bécasse.



+ D'INFOS

Pour en savoir encore plus sur la faune, la flore et les balades en tout genre, cours vite à l'office de tourisme le plus proche et procure-toi gratuitement le topoguide Sentier du Littoral. Tu y trouveras plein d'infos utiles pour toi et ta famille! Le topoguide est également disponible en téléchargement sur le site de TPM : www.tpm-agglo.fr

Toulon Provence Méditerranée

TPM ce sont 12 villes qui se regroupent pour faire des choses utiles qui facilitent le quotidien. Pourquoi ? Pour réaliser des grands projets, trop importants à accomplir par une seule ville.

L'agglo dans ta vie de tous les jours

Pose tes questions sur TPM à Alice et Fanny. Elles y répondront dans un prochain Mini Mag :

Mini Mag, Alice et Fanny - Service Communication
 20, rue Nicolas Peiresc
 BP 536 - 83041 Toulon cedex 9
minimag@tpmed.org



Léo Lagrange

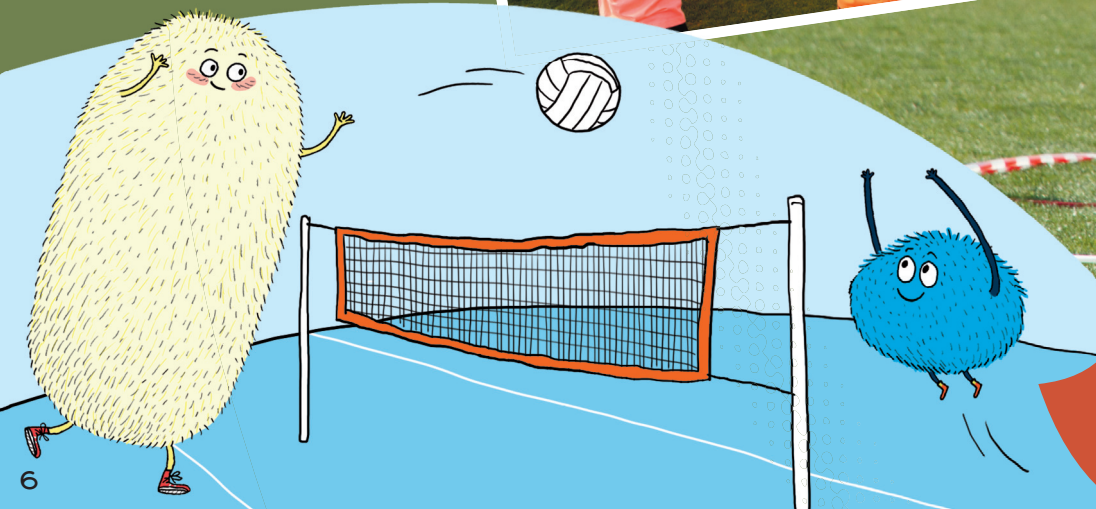
un complexe sportif pour toute la famille !

léo lagrange,
qu'est-ce que c'est ?

Inauguré il y a bientôt 2 ans, le complexe sportif Léo Lagrange est un **incroyable espace** pour les scolaires, les associations, les clubs sportifs, mais aussi pour toi et toute ta famille. **Neuf, moderne et respectueux de l'environnement**, le site a réouvert ses portes au mois de février 2013.

Un site en accès libre

Tu peux désormais venir profiter des plateaux sportifs de handball, de volley-ball et de basket-ball, sans oublier le parcours santé et le parcours d'athlétisme. **Sport collectif ou individuel, il y en a pour tous les goûts à Léo Lagrange !** En arrivant, n'oublie pas de te présenter à l'entrée.



+ D'INFOS

Complexe sportif Léo Lagrange
Avenue René-Cassin
04 94 93 64 93
leolagrange@tpmed.org

Et sur le site de TPM,
tu trouveras toutes les brochures :
www.tpm-agglo.fr dans la rubrique
« tendance sport » /
« Grands équipements »

Horaires et renseignements

Si tu veux venir t'entraîner et faire du sport sur le site, tu trouveras ci-dessous toutes les infos dont tu as besoin.

L'accès aux plateaux sportifs (handball, volley-ball, basket-ball)

- Du lundi au vendredi de 17 h à 20 h
- Samedi, dimanche et jours fériés de 9 h à 18 h

L'accès à la piste d'athlétisme

- Du lundi au vendredi de 12 h à 14 h et de 17 h à 18 h

L'accès au parcours santé

- Parcours jaune (distance 650 m) tous les jours de 8 h à 20 h
- Parcours bleu (distance 1 400 m) tous les jours de 8 h à 20 h également



1 Entrée du pôle scolaire

2 Entrée du parking

3 Bâtiment du pôle compétition

4 Course principale

Point eau

Parcours santé :



Départ des parcours



Parcours jaune



Parcours bleu

PLAN
du Complexe

Attention
Il est important de respecter les règles :
les animaux sont interdits, le vélo,
le skateboard et les rollers également.
Mais la piste cyclable à l'extérieur
du site est là pour ça.

À TOI de CUISINER!

les biscuits de Noël

Il te faut :

- 250 g de farine
- 100 g de beurre ramolli
- 125 g de sucre
- 50 g d'amandes en poudre
- 1 œuf
- 1 cuillère à café de levure
- des épices au choix (cannelle, gingembre...)

Pour le glaçage :

- 300 g de sucre glace
- 1 blanc d'œuf
- 2 cuillères à soupe de jus de citron

1

Fabrique ta pâte :

Demande à un adulte de **préchauffer** le four à 200 °C (thermostat 6-7). **Mélange** la farine, la levure, le sucre et les amandes en poudre. **Ajoute** le beurre et les œufs et **mélange** avec une fourchette. Pour finir, **pétris** la pâte avec tes mains et **ajoute** l'épice de ton choix.

Petite astuce : tu peux diviser ta pâte en 2 et mettre une épice différente pour chacune.

2

Crée tes formes :

Étale ta pâte avec un rouleau. **Dépose** les formes sur ta pâte et **découpe** tout autour à l'aide d'un couteau à bout rond. **Dispose-les** ensuite sur une plaque de cuisson recouverte de papier sulfurisé, délicatement, pour ne pas les casser.



→ Demande à un adulte d'enfourner tes biscuits. Il faudra les cuire 7 à 10 minutes, et les surveiller.

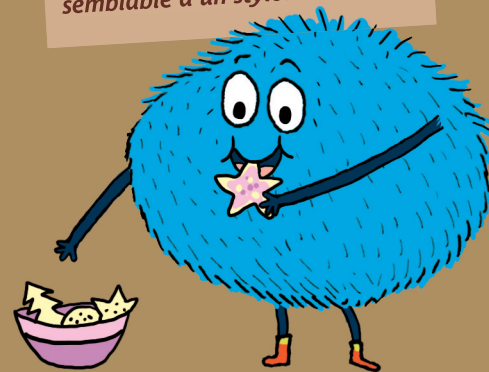
Télécharge et imprime les différentes formes sur le site internet www.tpm-agglo.fr/miniweb dans la rubrique « Je joue avec l'agglo ».

3

Décore tes biscuits :

Tu peux **utiliser** toutes sortes de décorations en sucre, en vente dans le commerce : des paillettes de couleur, des billes de couleur, des étoiles...

Petite astuce : pour appliquer le glaçage blanc sur tes biscuits, réalise un petit cône en papier épais et glisse ton glaçage à l'intérieur. Le cône sera semblable à un stylo.



En décembre,
le PôleJeunePublic reçoit
le spectacle *Pierre et le loup...*
et le jazz ! L'occasion
de découvrir le jazz, dans
tous ses aspects, à partir
d'une adaptation originale
de l'œuvre de Prokofiev.
L'œuvre est écrite pour
un petit orchestre symphonique.

THE AMAZING
KEYSTONE
BIG BAND

À TOI de
JOUER!

© Bruno Belleudy.

Prokofiev a utilisé
le caractère spécifique
de chaque instrument
pour décrire
le tempérament
et les particularités
de chaque personnage.

La **VIRTUOSITÉ** de l'oiseau = la flûte traversière pour sa sonorité cristalline
Le **BUCOLIQUE** de la cane = le hautbois et son caractère pastoral
La **LÉGÈRETÉ** du chat = la clarinette suggérant l'espièglerie
Le **BOUGONNEMENT** du grand-père = le basson et son impression de voix profonde
Le côté **LUGUBRE** du loup = les trois cors et leurs accords sombres
La **RÉJOUISSANCE** des chasseurs = les cuivres et les percussions
Le côté **SPONTANÉ** de Pierre = l'orchestre à cordes et sa candeur naïve

Le chat

La cane

L'oiseau

Les chasseurs

Pierre

Le grand-père

Le loup



Relie chaque
personnage
à l'instrument
qui le représente.

Photos d'instruments de musique © Fotolia.com.

www.polejeunepublic.com

P
J
P
SCÈNE CONVENTIONNÉE

Ton AGENDA

en novembre
et décembre

PÔLE JEUNE PUBLIC

• UN PEU D'ÉTÉ AVANT L'HIVER

Village cirque. Sous chapiteau - Terrain Allio à La Valette-du-Var. Du lundi 3 au mardi 18 novembre. **Tout public dès 8 ans.**

Événement coréalisé par la ville de La Valette-du-Var, le PôleJeunePublic, le Théâtre Liberté, le CNCDC de Châteauvallon et l'Espace des Arts du Pradet

• LES GRANDS DICTATEURS

Théâtre. Théâtre Liberté. Jeudi 13 novembre à 19h30. **Tout public dès 10 ans.**

• Z5, FESTIVAL DE ZIK JEUNE PUBLIC

Zut - Dimanche 23 novembre à 16h. À partir de 5 ans.

Alain Schneider - Mardi 25 novembre à 19h30. À partir de 4 ans.

Les frères Casquette - Mardi 25 novembre à 19h30. À partir de 6 ans.

Méli Mômes - Mercredi 26 novembre à 15h. À partir de 3 ans.

Bab et l'orchestre des chats - Mercredi 26 novembre à 18h30. À partir de 5 ans.

We are Enfant Terrible - Vendredi 28 novembre à 20h. À partir de 10 ans.

Le P'tit Bal - Samedi 29 novembre à 17h. À partir de 6 ans.

• À LA RENVERSE

Théâtre. Mardi 2 décembre à 19h30. **Tout public dès 11 ans.**

• **L'HISTOIRE DE CLARA**
Concert narratif sous casques. Mardi 9 décembre à 19h30. **Tout public dès 10 ans.**

• DANBÉ

Concert narratif sous casques. Théâtre Liberté à Toulon. Jeudi 11 et vendredi 12 décembre à 20h. **Tout public dès 13 ans.**

• KING LEAR FRAGMENTS

Théâtre. Théâtre du Rocher à La Garde. Mardi 9 décembre à 20h30. **Tout public dès 11 ans.**

• PIERRE ET LE LOUP... ET LE JAZZ !

Concert. Forum du Casino à Hyères. Vendredi 19 décembre à 20h. **Tout public dès 5 ans.**

THÉÂTRE LIBERTÉ

• **LES AVENTURES DU PRINCE AHMED**
Ciné-concert. Vendredi 7 novembre à 19h30. **Tout public dès 8 ans.**

• **LA MARCHÉ DE L'EMPEREUR**
Cinéma. Mercredi 19 novembre à 14h30. À partir de 5 ans.

Renseignements : reservation@theatreliberte.fr
www.theatre-liberte.fr

OPÉRA

• **LES LUMIÈRES DE LA VILLE**
Charlie Chaplin. Samedi 15 novembre à 14h30 et 20h. **Tout public dès 10 ans.**

VILLA TAMARIS CENTRE D'ART

• **L'ŒIL EN SEYNE**
Hans Silvester. Jusqu'au 9 novembre.

• GÉRARD DIAZ

Botanique de papiers / papiers des livres : chapitre 1 et 2. À partir du 22 novembre.

• CLAUDE VIALLAT

L'objet de la peinture À partir du 29 novembre.
Renseignements et visites guidées (sur rendez-vous) : 04 94 06 84 00 ou villatamaris@tpmed.org
Ouverte tous les jours de 14h à 18h30 sauf les lundis et jours fériés.
www.villatamaris.fr

VILLA NOAILLES

• **4^e ÉDITION DES PITCHOUNS**
Festival jeune public. Du 20 au 23 décembre. Expositions jusqu'au 18 janvier 2015.
Entrée libre. Renseignements : 04 98 08 01 98/96
www.villanoailles-hyeres.com

par ici les mercredis

Tous les mercredis, les communes de l'agglomération proposent un large choix de spectacles pour enfants (théâtre, marionnettes, cirque...). Pour ne rien rater de cette programmation, le PôleJeunePublic Toulon Provence Méditerranée recense tous ces événements dans ce bulletin. Plus besoin de chercher... suivez le guide, c'est « Par ici les mercredis ! »

NOVEMBRE

Mercredi 5

14h30
Terrain Allio - La Valette-du-Var
(Infos : 04 94 98 12 10)

TOUT L'UNIVERS EN PLUS PETIT

Cie Attention fragile
Fantaisie foraine
Tout public dès 8 ans
Durée : 1h05

Mercredi 12

14h30
**TOUT L'UNIVERS
EN PLUS PETIT** (voir mercredi 5)
16h - Auditorium de la médiathèque -
Hyères-les-Palmiers
(Infos : 04 94 00 11 30)

**COLLÉE
COMPAGNIE BE**
Performance danse et chant
Tout public dès 8 mois
Durée : 30 min

Mercredi 26

15h - Espace des Arts - Le Pradet
(Infos : 04 94 98 12 10)

MÉLI MÔMES*

Concert
Tout public dès 3 ans
Durée : 50 min

18h30 - Théâtre Marellos - La Valette-
du-Var (Infos : 04 94 98 12 10)

BAB ET L'ORCHESTRE DES CHATS*

Concert

Tout public dès 5 ans
Durée : 45 min

DÉCEMBRE

Mercredi 3

20h - Théâtre Liberté - Toulon
(Infos : 04 98 00 56 76)

IMPERMANENCE

Théâtre
Tout public dès 10 ans
Durée : 55 min

Animations proposées par Toulon Provence
Méditerranée en partenariat avec la LPO
PACA et l'office de tourisme de Hyères.

à la DÉCOUVERTE des Salins d'Hyères

À VOIR AUX VIEUX SALINS

EN NOVEMBRE

« PETITES ÎLES DE MÉDITERRANÉE »

Cette exposition du Conservatoire du littoral s'efforce de présenter la faune, la flore et les acteurs de ces territoires d'exception.

EN DÉCEMBRE

« FORÊTS TROPICALES HUMIDES »

Haut lieu de la biodiversité, riches de mille et une ressources, les forêts tropicales humides, qui représentent presque un tiers des massifs forestiers du monde, font vivre plusieurs centaines de millions de personnes.

En raison même des richesses qu'elles procurent, les forêts tropicales humides sont aujourd'hui menacées. Est-il alors possible d'envisager des modes de gestion durable qui permettent de concilier exploitation et préservation des forêts tropicales humides ? Une question qui vous conduira au cœur de cette exposition.

Du mercredi au dimanche de 9h à 12h et de 14h à 17h en accès libre à l'Espace Nature. Renseignements : 04 94 01 09 77

À FAIRE

• SORTIES NATURE

EN NOVEMBRE :

Sorties matinales à 8h45

- les 5, 12 et 19 au Salin des Pesquiers
- les 6, 15 et 20 aux Vieux Salins

EN DÉCEMBRE :

Sorties matinales à 8h45

- les 3 et 10 au Salin des Pesquiers
- les 4 et 13 aux Vieux Salins

Sorties payantes, durée 2h. Renseignements et réservations au 04 94 01 09 77

• SORTIES « MÉMOIRE DU SEL »

Visites organisées par l'office de tourisme de Hyères
Au Salin des Pesquiers : le 8 novembre, départ à 10h.

Renseignements et réservations (obligatoires) au 04 94 01 84 50

ÉVÈNEMENTS

LA SAINT-NICOLAS AUX VIEUX SALINS

À l'occasion de la Saint-Nicolas, ancien saint protecteur des salins d'Hyères et du sel en général, venez randonner sur ce site chargé d'histoire, le samedi 6 décembre de 9h à 12h.

Gratuit. Renseignements et réservations (obligatoires) au 04 94 01 36 33

Mercredi 10

15h et 18h30

Espace des Arts – Le Pradet

(Infos : <http://lepradet.onvaou.com>)

L'INCROYABLE HISTOIRE DE GASTON ET LUCIE

Monsieur Lune

Concert musical illustré

Tout public dès 4 ans

Durée : 45 min

16h

Auditorium de la médiathèque –

Hyères-les-Palmiers

(Infos : 04 94 00 11 30)

LE VOYAGE DE BALIGNI

Conte musical

Groupe TIEP

Tout public dès 5 ans

Durée : 45 min

* Dans le cadre du Z5, festival
de Zik Jeune Public



De novembre à mars, c'est la période idéale pour observer les oiseaux aux Salins d'Hyères...

