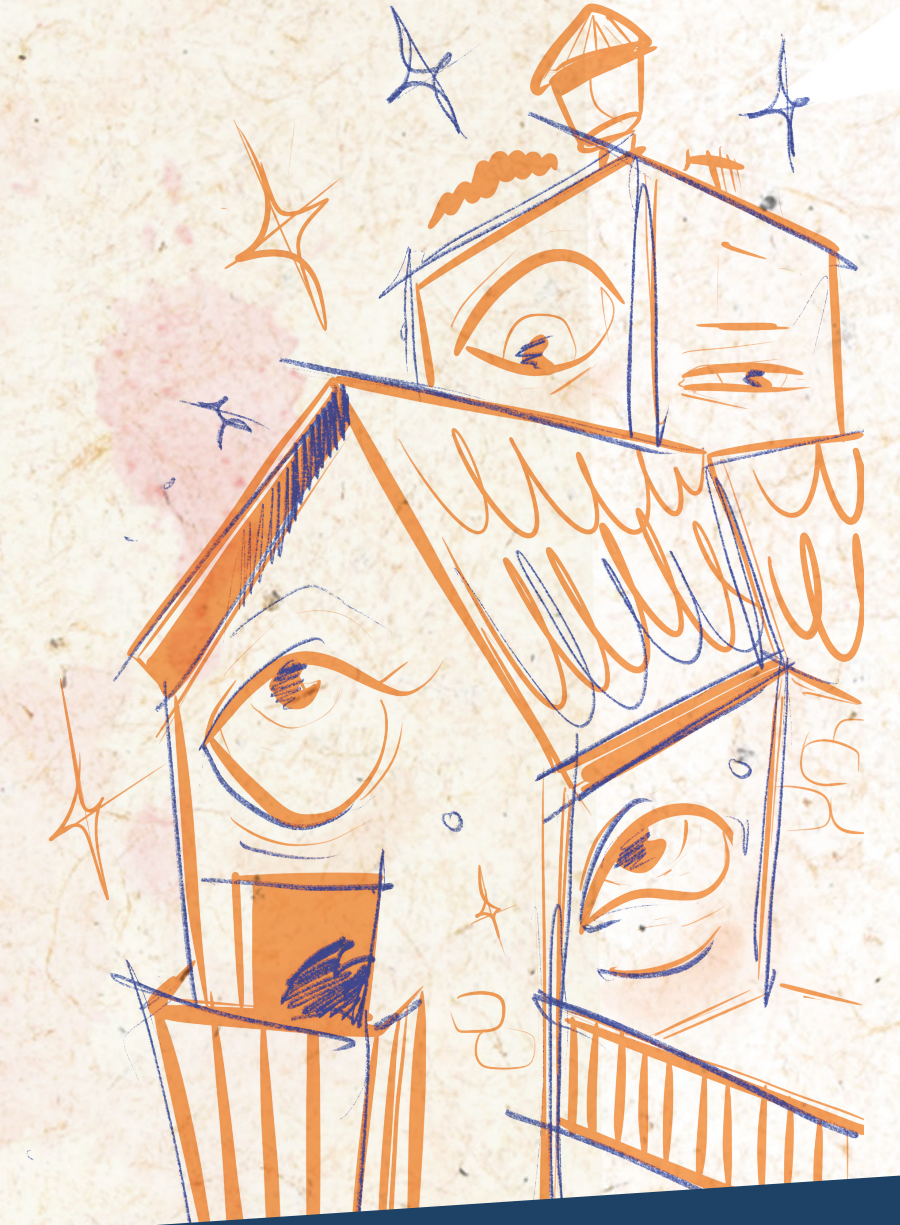
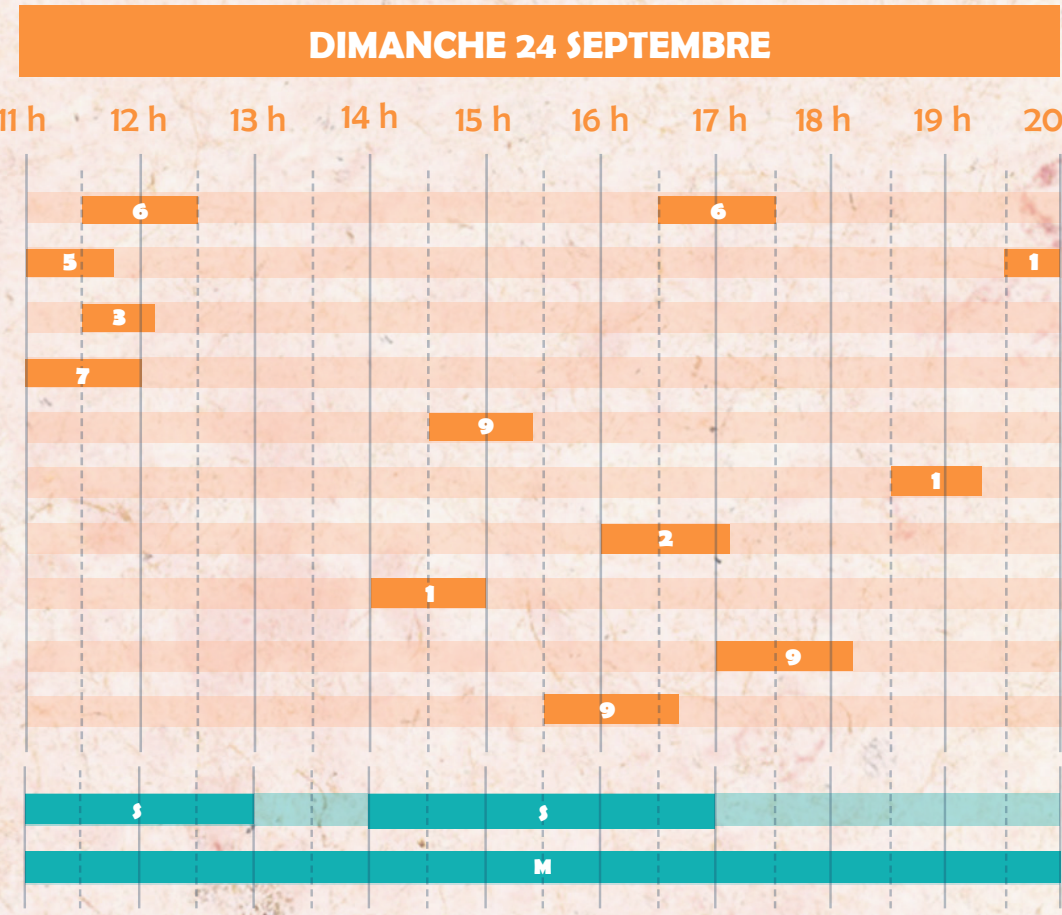


- 1 PLACE MARTEL ESPRIT**
- 2 PLACE BOURRADET**
- 3 COURS DES BEAUX ARTS**
Rue Messine
- 4 ESPACE JB. COSTE**
53 Chem. Aimé Genoud
- 5 PLACE DU MARCHÉ**
Cours Louis Blanc
- 6 PLACE DANIEL PERRIN**
- 7 ECOLE JB. MARTINI**
Rue Jean-Baptiste Martini
- 8 ESPLANADE MARINE**
- 9 PARC DE LA NAVALE**
- S ATELIER SERIGRAPHIE**
Av L. Hoche
- SD ATELIER SATELLITES OF DANCES**
Stade AMIQ, rue Evenos
- M MURMURS**
Place Martel Esprit, rue Messine, rue Evenos
- i POINT INFOS**
Place Martel Esprit



Centre 2RUES

"Entre 2 Rues" est un projet participatif réalisé dans le cadre de l'été culturel qui se conclut par une installation artistique, poétique et plastique dans les rues Baptistin Paul et Franchipani, en plein cœur du festival.

COMMENT PROFITER PLEINEMENT DU FESTIVAL ?



Retrouver "LA CARTE INTERACTIVE" du festival afin de mieux vous repérer. Vous y retrouverez les points GPS et les itinéraires de tous les spectacles et lieux d'intérêts du festival.

SCANNEZ MOI !

Suivez-nous sur nos réseaux sociaux, Facebook et Instagram pour rester informé en temps réel tout au long du festival.



[lepoleartsencirculation](http://lepoleartsencirculation.com)

SE RENDRE AU FESTIVAL

Privilégiez le covoiturage ou bien les transports en commun pour rejoindre le site du festival.

Retrouvez le détail des arrêts de bus et bateaux, ainsi que les horaires de passage sur le site du réseau Mistral : www.reseaumistral.com

La ligne maritime 8M sera renforcée durant les 3 jours de festival, jusqu'à 23h30.

PENSE-BÊTE

- Arrivez un peu à l'avance aux spectacles pour bien vous installer.
- Les indications d'âge sont importantes. Choisissez les spectacles en fonction de l'âge de vos enfants.
- Pensez à éteindre vos téléphones.
- Pour votre confort, n'hésitez pas à amener un coussin.
- Les arts de la rue investissent des lieux non dédiés au spectacle vivant. Pour profiter des spectacles dans les meilleures conditions, n'hésitez pas à vous asseoir par terre pour permettre à tous une bonne visibilité.