

# Maison de la Mobilité TPM

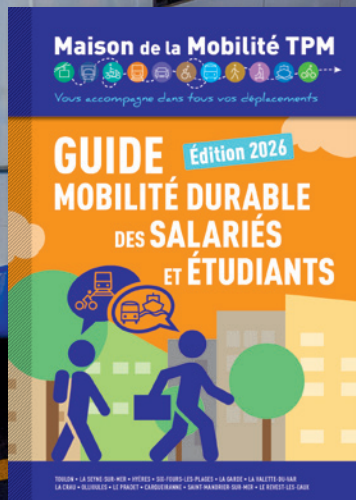


*Vous accompagne dans tous vos déplacements*

# GUIDE Édition 2026 MOBILITÉ DURABLE DES SALARIÉS ET ÉTUDIANTS



TOULON • LA SEYNE-SUR-MER • HYÈRES • SIX-FOURS-LES-PLAGES • LA GARDE • LA VALETTE-DU-VAR  
LA CRAU • OLLIOULES • LE PRADET • CARQUEIRANNE • SAINT-MANDRIER-SUR-MER • LE REVEST-LES-EAUX



**La mobilité durable, c'est l'ensemble des modes de transport alternatifs à la voiture individuelle en solo.**

Vélo classique ou à assistance électrique, trottinette, marche à pied, transports en commun, covoiturage, véhicules propres... sont autant de modes qui permettent de diminuer les émissions de gaz à effet de serre tout en ayant des effets très positifs sur votre santé et votre portefeuille.

Ainsi, pour que chacun à son niveau puisse agir en faveur de la mobilité durable, **la Métropole Toulon Provence Méditerranée, propose ce guide à destination des salariés et des étudiants.**

Ciblé, ludique, pratique et complet, il rassemble toutes les informations utiles pour se déplacer de manière durable entre votre domicile et votre lieu de travail ou d'études sur l'ensemble du territoire : à vélo, en transports en commun, en covoiturage, en véhicules propres (électriques, au gaz naturel pour véhicules...), tout y est répertorié, sans oublier de faire la chasse aux idées reçues !

Vous y trouverez également l'ensemble des dispositifs et des aides permettant d'utiliser à moindre coût les différents services métropolitains.

Une véritable mine de renseignements pour passer à l'action !

**Josée MASSI**  
Présidente de la Métropole  
Toulon Provence Méditerranée

# Introduction

## → Les mobilités alternatives, c'est quoi ?

Ce sont les modes de transports alternatifs à la voiture individuelle et bien plus respectueux de l'environnement.

Pratiques et moins coûteux, on retient des solutions comme les mobilités actives (marche, vélo...), les véhicules à assistance électrique, au gaz naturel ou encore les mobilités partagées comme le covoiturage.

Vous l'avez compris, nous vous proposerons ici tous les avantages de se déplacer en bus, train, vélo, trottinette, covoiturage... Le choix est large !

## → Je suis habitué à me déplacer en voiture... Je n'ose pas vraiment me lancer...

**Pas de panique !** Nous vous conseillons avant tout d'expérimenter en douceur l'utilisation de nouveaux modes : **une journée par mois ou par semaine peut être un très bon début...**

### • En transports en commun :

Des tarifications pour des voyages occasionnels vous permettront de tenter votre chance dans un premier temps.

## → En quoi c'est mieux ?

Salarié ou étudiant, se déplacer autrement que seul dans sa voiture vous apportera de nombreux avantages :

- **Économiques** : le prix d'une voiture s'élève aujourd'hui à 6000€ en moyenne, soit environ 15 fois plus cher que le bus, par exemple.
- **Sociaux** : oubliez le stress, la fatigue et les risques d'accident de la route... Orientez-vous désormais vers une meilleure qualité de vie en portant plus d'attention à vos tâches.
- **Environnementaux** : moins d'émission de gaz polluant et encore moins de nuisances sonores et olfactives.

### • À vélo :

De nouveaux services vous pousseront à essayer avant d'adopter ce mode en pleine expansion.

## → Le saviez-vous ?

En France, le transport représente 1/3 des émissions de gaz à effet de serre. 97% des émissions de CO<sub>2</sub> induites par les transports proviennent de la combustion de carburants fossiles.

Source : Ministère de la transition écologique.

Sur la Métropole TPM, le parc de bus et bateaux-bus est de 330 véhicules dont presque 50% à énergie propre, soit un chiffre bien au-delà des obligations légales. Un nouveau pas vers une mobilité plus durable !

### Voiture individuelle



Pollution



Stress



Baisse de budget



Embouteillage



Stationnement



Sédentarité

### Mobilités alternatives



Peu ou pas d'émission CO<sub>2</sub>



Apaisement



Économie



Gain de temps



Un allié pour la santé



Pratique



# Je circule en transports en commun



## → LIBRE COMME L'AIR AVEC LE RÉSEAU MISTRAL

La Métropole TPM assure l'organisation des transports en commun sur l'ensemble de son territoire. Elle a donc mis en place le réseau Mistral et une tarification unique sur les 12 communes du territoire.

112 lignes de bus et bateaux-bus maillent le territoire et desservent les 12 communes.



## Je travaille en horaires décalés ou le soir

### • Du jeudi au samedi

6 lignes terrestres et une 7<sup>ème</sup> en été avec la ligne 65 et 1 ligne maritime m'accompagnent toute l'année du jeudi soir au samedi soir entre 21h et 1h du matin avec une fréquence d'un bus toutes les 30 minutes.



### Nouveauté !

### Du dimanche au mercredi, les lignes 1, 2, 3 et U fonctionnent jusqu'à 22h30 !

Pour un service toujours plus sécurisé, il est désormais possible de descendre entre deux arrêts à partir de 22h à bord des lignes du service Nocturnes.

### • Du dimanche au jeudi soir

Le service collectif de Taxi bus me permet de circuler de 21h20 à 0h05 sur les communes de La Garde, La Valette-du-Var et Toulon. À bord des Taxi bus, l'ensemble de la tarification du réseau Mistral est accessible sur ce service où je peux acheter un titre de transport à l'unité directement auprès du conducteur à 1,40€ ou sur l'appli réseau Mistral avec le M\_Ticket.

### CONTACT

Taxi bus - ☎ 04 94 09 38 07  
7j/7 de 8h à 20h45

## Je me déplace dans une zone d'activités de TPM

L'appel bus est un service à la demande qui fonctionne sur des zones d'activités et certains quartiers.

Le service à la demande s'adapte à mes besoins de déplacement (trajets domicile-travail, pause repas, déplacements professionnels...).

Sur réservation excepté pour l'appel bus 68, où la réservation se fait la veille (jusqu'à 1h avant le déplacement), le minibus vient me chercher et m'amène vers mon arrêt préféré (sur le secteur desservi) à l'heure qui me convient par le trajet le plus direct. Avec ce service, je peux aussi rejoindre l'arrêt le plus proche desservi par une ligne régulière en correspondance.

### RÉSERVATION EN LIGNE

Sur l'application réseau Mistral ou le site [reseaumistral.com](http://reseaumistral.com) - ☎ 04 94 03 87 03



## → AU FIL DE L'EAU...

Nombreux sont ceux qui choisissent le transport maritime pour se déplacer au travail ou sur leur lieu d'études.

La Métropole TPM offre deux alternatives aux voyageurs qui ont choisi de voyager par la mer et d'allier l'utile à l'agréable :

- Les bateaux-bus du réseau Mistral.
- Les navettes maritimes TLV/TVM.

Près de 6000 passagers utilisent quotidiennement, les 3 lignes maritimes du réseau Mistral qui relient Toulon, La Seyne-sur-Mer, Les Sablettes et Saint-Mandrier-sur-Mer au tarif unitaire de 2€ le ticket.

**CONTACT**  
Réseau Mistral - ☎ 04 94 03 87 03  
[www.reseaumistral.com](http://www.reseaumistral.com)



## → Le saviez-vous ?

### DEUX ARRÊTS DE BUS SUR L'A57 : UNE PREMIÈRE EN FRANCE !

L'élargissement à 2x3 voies s'est accompagné de mesures concrètes pour favoriser les mobilités douces : une bande d'arrêt d'urgence élargie et sécurisée pour les transports en commun mais aussi 2 arrêts de bus desservis par le réseau Mistral (lignes U, 102, 103, 191) et le réseau interurbain ZOU ! (lignes 828, 848, 849, 878, 879, 881).

TLV-TVM assure pour le compte de la Métropole TPM la desserte au départ de la Tour Fondue et du port d'Hyères, des îles de Porquerolles, Port-Cros et Le Levant. Un dispositif de compensation tarifaire au profit des insulaires, résidents et saisonniers des îles de Port-Cros et du Levant existe. Il faut être titulaire d'une carte chargée du profil îlien correspondant aux transports maritimes depuis le Lavandou avec les îles de Port-Cros et du Levant. Cette aide prend la forme d'une subvention versée directement aux usagers justifiant de l'achat d'un titre de transport.

**CONTACT TPM**  
[mnaud@metropoletpm.fr](mailto:mnaud@metropoletpm.fr)

## → Besoin d'air frais ?

En vacances ou le week-end, le téléphérique de Toulon vous permettra de faire le plein d'énergie au sommet du mont Faron !



## Dans le détail...

### VOYAGES OCCASIONNELS POUR TOUS

- 1,40€ le voyage en bus et 2€ en bateau-bus

### POUR LES SALARIÉS ET MOINS DE 26 ANS

- Titre 10 voyages réduit\* : 6,90€

### VOYAGES RÉGULIERS POUR LES JEUNES DE MOINS DE 26 ANS

- Abonnement 30 jours\* : 21€ (sans engagement)
- Abonnement 12 mois\* : 14,50€ par mois ou 174€

### POUR LES SALARIÉS

- Abonnement 30 jours : 36,50€ par mois (sans engagement)
  - Abonnement 12 mois : 345€ ou 28,75€ par mois
- J'économise encore plus avec le remboursement de mes déplacements domicile-travail par mon employeur **à hauteur de 50% du coût de mon abonnement.**

\*Droit d'accès obligatoire



**Avec l'abonnement 1 jour téléphérique, je bénéficie :**

- d'un nombre illimité de voyages en bus et bateaux-bus pendant toute une journée,
- d'un aller/retour en téléphérique le même jour.

**ATTENTION : réservation conseillée l'été !**

**CONTACT**  
☎ 04 94 92 68 25  
[www.telepherique-faron.fr](http://www.telepherique-faron.fr)



© Région Sud



## → PLUS LOIN AVEC LE RÉSEAU ZOU !

Le réseau de transport régional ZOU ! permet de se déplacer en cars et en trains sur la région Provence-Alpes-Côte d'Azur en desservant finement les communes du territoire. Il relie les grandes villes du département entre elles et dessert les aéroports et gares de la région.

### Les tarifs ZOU !

Une gamme unifiée et réduite, identique pour tous les voyageurs de la région. Un tarif unique à 2,10€ sur les lignes de proximité.

- Jusqu'à 80% de réduction pour les usagers voyageant avec un abonnement.

- Jusqu'à 50% de réduction pour les déplacements en mini groupe.
- Les tarifs réduits solidaires : de 50 à 90% de réduction proposées aux revenus modestes.

### Les lignes express

Les lignes express sont tous les trains et les cars n°1 à 99 reliant les grandes villes de la région et les pôles d'intérêt.

Le tarif est variable selon la distance. Le billet est valable uniquement sur le trajet sélectionné.

#### CONTACT

Service Clients ZOU ! : ☎ 04 13 94 30 50  
www.zou.maregionsud.fr

### Dans le détail...

#### VOYAGES OCCASIONNELS

- **10 voyages pour le prix de 7**, soit 30% de réduction sur votre trajet (prix selon la distance sur les lignes express).
- **1 voyage mini groupe ZOU !** : voyagez à plusieurs et bénéficiez de 30 à 50% de réduction sur votre trajet (3 à 9 personnes).
- **Carte ZOU ! Malin** : bénéficiez pendant 1 an de 30% de réduction pour 1 à 2 personnes sur le titre 1 voyage pour un coût annuel de 20 € (valable aussi sur les lignes de proximité).

#### VOYAGES RÉGULIERS

- **Abonnement ZOU ! Annuel**
- **Abonnement ZOU ! Mensuel**
- **Abonnement ZOU ! Mensuel Flex Flex comme flexible** : de 50 à 80% de réduction sur les formules 10 à 30 voyages.
- **Carte ZOU ! Solidaire et Solidaire +** pour les personnes à revenus modestes.  
J'économise encore plus avec le remboursement de mes déplacements domicile-travail par mon employeur **jusqu'à 75% du coût de mon abonnement**

## Encore plus facile !

L'abonnement ZOU !

+ TER + BUS réseau Mistral



### La formule 2 en 1 !

L'alliance du train et du bus urbain pour simplifier vos déplacements.

Gagnez 50% de réduction sur l'abonnement « classique » réseau Mistral avec l'abonnement annuel à 14,95€ par mois au lieu de 28,75€/mois.

#### INFORMATIONS & CONTACT

Guichet ZOU ! de la gare SNCF  
www.ter.sncf.com/  
sud-provence-alpes-cote-d-azur





## Les lignes de proximité

Les lignes de proximité desservent les communes au sein du département du Var. Le tarif est unique. Le billet est valable sur toutes les lignes de proximité.

### CONTACT

Service Clients ZOU ! : ☎ 04 13 94 30 50  
[www.zou.maregionsud.fr](http://www.zou.maregionsud.fr)

## Dans le détail...

### VOYAGES OCCASIONNELS

- Un tarif unique à **2,10 €** sur les 200 lignes de bus interurbaines.
- **Carte 10 voyages** : 14,70 €
- **Jusqu'à 50% de réduction** pour les déplacements en mini-groupe.
- **Carte ZOU ! Malin** : bénéficiez pendant 1 an de 30% de réduction pour 1 à 2 personnes sur le titre 1 voyage pour un coût annuel de 20 €.

### VOYAGES RÉGULIERS

- **Abonnement mensuel** : 33 €
- **Abonnement annuel** : 347 €
- **Carte ZOU ! Solidaire et Solidaire+** pour les personnes aux revenus modeste.

**Tarifs en vigueur en 2025**

## POUR LES ÉTUDIANTS

### • LE PASS ZOU ! Études

Grâce à la Région Sud Provence-Alpes-Côte d'Azur, les jeunes de moins de 26 ans peuvent voyager en illimité sur le réseau régional ZOU ! pour 90 € par an !

De 3 à 25 ans, profitez d'un accès illimité à un réseau qui bouge et circulez à volonté sur les cars et trains du réseau régional ZOU !

**Tarif en vigueur en 2025**

### RENSEIGNEMENTS :

☎ 04 86 88 50 50



## LE COUP DE POUCE

Les salariés qui prennent les transports publics pour se rendre sur leur lieu de travail bénéficient obligatoirement du remboursement partiel de leurs frais.

### Quelle est la prise en charge ?

Dans le secteur privé, la prise en charge s'effectue à hauteur de 50% du tarif de 2<sup>e</sup> classe.

Les salariés à temps partiel effectuant moins qu'un mi-temps bénéficient d'une prise en charge en proportion du nombre d'heures travaillées par rapport à un mi-temps.

Les employeurs publics prennent désormais en charge 75% du prix des titres de transport !

### Qui est concerné ?

Tous les salariés du secteur public sont concernés, y compris ceux travaillant à temps partiel et les stagiaires.

### Titres de transport concernés

Les titres de transport achetés à l'unité ne sont pas remboursables.

Seules les cartes d'abonnement sont prises en charge par l'employeur. Elles peuvent être annuelles, mensuelles ou hebdomadaires.

# Je circule à vélo



Mode de déplacement idéal pour les courtes et moyennes distances, la petite reine retrouve une place importante dans la mobilité quotidienne des habitants de la Métropole. TPM compte aujourd'hui près de 328 km d'aménagements cyclables.



## → ÇA ROULE AVEC LE PLAN VÉLO

Le « Plan vélo » est un document de communication disponible en téléchargement, sur demande et auprès de la Maison de la Mobilité TPM.

Il recense tous les aménagements cyclables existants sur le territoire de TPM, propose des itinéraires conseillés et signale les aménagements existants dédiés aux cyclistes (parcs à vélos, points d'eau, ...).



## → LE LOUER C'EST L'ADOPTER

### Louer son vélo sur une courte durée sur les parkings de Toulon

Q-Park délégataire de service public pour le compte de la Métropole TPM, vous propose la location de vélos électriques ou mécaniques, dans 4 parkings toulonnais : La Gare, Mayol, Peiresc et Place d'Armes.

Stationnez votre voiture et louez un vélo pour parcourir le dernier kilomètre !



### Louer son vélo sur une moyenne et longue durée avec le label Véloc'

La location longue durée, c'est une location dont la durée est comprise entre 1 mois et 3 ans : l'idéal pour tester avant d'acheter !



Ce label gratuit, délivré par la Métropole TPM, vise à distinguer des entreprises de toutes tailles proposant un service de location longue durée de vélos.

Un catalogue en ligne sur [www.metro-poletpm.fr](http://www.metro-poletpm.fr) vous présentera les loueurs labellisés et leur large choix de vélos (vélos de ville, VTC, VAE, pliant, cargo...).



Métropole Toulon Provence Méditerranée

**Aide à l'achat d'un Vélo à Assistance Électrique**

**À VOS MARQUES... PRÊTS ? PÉDALEZ !**

Jusqu'à **300€** d'aide pour l'achat d'un vélo à assistance électrique et jusqu'à **1000€** pour l'achat d'un vélo cargo électrique !

Dans le cadre du développement de sa politique vertueuse en faveur des modes doux de déplacement, la Métropole Toulon Provence Méditerranée maintient son dispositif d'aide à l'achat d'un vélo à assistance électrique.

En savoir plus : <https://metropoletpm.fr/velo-assistance-electrique>

Toulon - La Seyne-sur-Mer - Hyères - Six-Fours-les-Plages - Le Sarrat - La Valette-du-Var - La Crau - Ollioules - Le Pradet - Carqueiranne - Saint-Mandrier-sur-Mer - Le Revêt - Les Gars

## LE COUP DE POUCE

Depuis le 1<sup>er</sup> avril 2025, le dispositif d'aide à l'achat d'un VAE ou d'un kit électrique a évolué. L'aide s'étend à présent aux vélos-cargo, aux vélos adaptés à une personne en situation de handicap, aux vélos d'occasion ou reconditionnés achetés exclusivement chez un professionnel. Elle est également désormais soumise à conditions de ressources. Le montant de votre aide est calculé selon votre revenu fiscal de référence/le nombre de parts du foyer fiscal. Le seuil du revenu fiscal de référence est de 18000€. Pour ceux qui ne répondent pas aux conditions de ressources, ils pourront néanmoins bénéficier d'un montant forfaitaire de : 100€ pour l'achat d'un VAE, d'un vélo-cargo et d'un vélo électrique adapté aux personnes en situation de handicap, 50€ pour un kit électrique pour vélo.

## → Le saviez-vous ?

Des ateliers d'autoréparation sont à votre service pour vous mettre à disposition des outils, des pièces détachées, des conseils et vous permettre d'entretenir et réparer vous-même votre vélo.

Leurs activités, volontairement accessibles à tous sont développées dans une démarche locale, solidaire et conviviale.



En voici une liste (non exhaustive) :

- **PharmaCycles :**  
Rue César Vezzani  
83000 Toulon  
<http://toulonavelo.fr>  
© 06 11 42 73 23
- **Maillon de Chaîne :**  
11, boulevard Pasteur  
83400 Hyères  
<https://asso-aps.fr>  
© 06 77 08 36 66
- **La Cycllette :**  
80, chemin des Aramons  
83220 Le Pradet  
[www.lacycllette.fr](http://www.lacycllette.fr)

## Encore plus facile !

**Maison de la Mobilité TPM**  
Vous accompagne dans tous vos déplacements

OUVERT À TOUS ET GRATUIT

**TOUS À VÉLO !**  
Formations et balades à vélo pour adultes

La Maison de la Mobilité TPM vous propose :  
APPRENTISSAGE - REMISE EN SELLE - CYCLOMOBILITÉ PROFESSIONNELLE  
BALADES LOISIRS EN VÉLO À ASSISTANCE ÉLECTRIQUE

Métropole Toulon Provence Méditerranée PDU

Je souhaite apprendre à faire du vélo depuis longtemps

- Participez aux séances d'apprentissage.
- Par petit groupe sur une demi-journée, vous dompterez la petite reine sur un espace sécurisé.
- Tous les mois sauf juillet et août.



Je veux me remettre au vélo et circuler en ville en toute sécurité

- Participez aux séances de remise en selle.
- Tous les mois sauf juillet et août.

## Nouveautés !

Je veux profiter d'une balade loisirs en Vélo à Assistance Électrique

- Bénéficiez d'une balade en petit groupe accompagnée d'un guide pour (re)découvrir le territoire et toutes ses richesses locales.
- D'avril à octobre.

Je veux apprendre à utiliser un vélo cargo ou un triporteur pour mes déplacements professionnels

- Inscrivez-vous aux sessions d'apprentissage à la cyclomobilité professionnelle et profitez des sessions théoriques et pratiques !
- 2 fois par an.

## RENSEIGNEMENTS ET INSCRIPTIONS GRATUITES OBLIGATOIRES

Maison de la Mobilité TPM  
34, rue d'Alger - 83000 Toulon  
Ouvert du mardi au samedi de 10h à 18h  
Tél. 04 94 93 37 37  
[maisondelamobilite@metropoletpm.fr](mailto:maisondelamobilite@metropoletpm.fr)  
Nombre de places limité

Pour adopter les bons comportements sur l'espace public et être renseigné de toutes les offres et aides à la mobilité disponibles, les brochures « Guide du Vélo », « La Ville et Moi » et « Guide Mobilité Durable Employeurs » sont à votre disposition à la Maison de la Mobilité TPM et sur [www.metropoletpm.fr](http://www.metropoletpm.fr)



## → LE VÉLO A SA PLACE !

Si votre employeur ne propose pas de stationnement sécurisé, d'autres solutions sont possibles.

### Les consignes à vélo



Ces consignes sont des box verrouillés avec des casiers pour les casques pouvant contenir plusieurs vélos, accessibles 24h/24 et 7j/7.

Sortes de mini garages à vélo, individuels ou partagés, c'est une manière d'éviter le vol, de protéger son deux-roues des intempéries mais aussi de répondre à la difficulté de le stationner en toute sécurité.

L'utilisateur de la consigne sécurise son vélo et la porte battante avec ses propres cadenas.

Leurs localisations sont indiquées sur le « Plan vélo ».

### Les box sécurisés à Toulon

Des box sécurisés avec des casiers pour les casques et des prises de chargement de vélos électriques individuels ont été mis en place dans 4 parkings de Toulon (La Gare, Mayol, Pereisc et Place d'Armes) afin de permettre aux particuliers possédant

un vélo (classique ou électrique) de pouvoir stationner en toute sérénité.



La location annuelle d'un box vélo sécurisé est de 110€/an ou 30€ par trimestre.

### Abri vélo en gare



Aujourd'hui, vous pouvez laisser votre vélo 7 jours sur 7 et 24h/24h dans des abris sécurisés des gares de La Pauline, La Garde, Ollioules Sanary-sur-Mer, Hyères, La Crau, La Seyne-sur-Mer, Toulon et halte ferroviaire de Sainte Musse.

Ces abris sont accessibles à tout titulaire d'une carte ZOU !

## J'utilise ma voiture autrement



### → PLUS SEREIN EN COVOITURAGE

Le covoiturage consiste à partager l'utilisation d'une voiture entre plusieurs personnes, principalement pour les trajets domicile-travail ou domicile-étude. Ce système permet de **diminuer les effets de l'utilisation de la voiture sur l'environnement**.

Cela permet aussi de **réduire le nombre de véhicules sur nos routes**. Ainsi, plus d'1,5 million de personnes voyagent chaque mois en covoiturage via des plateformes digitales spécialisées mettant en relation des covoitureurs.

### Encore plus facile !

#### Découvrez ZOU ! COVOIT' : le covoiturage en temps réel entre Toulon et Cuers

Avec ZOU ! COVOIT', la Région Sud facilite vos trajets du quotidien grâce à un service de covoiturage simple, pratique et économique, disponible du lundi au dimanche, de 6h à 23h. Le service dispose d'une application dédiée permettant à la fois pour les conducteurs de mettre à disposition leurs sièges libres, et pour les passagers, de lancer une demande de trajet.

Que vous soyez conducteur ou passager, ZOU ! COVOIT' vous permet de créer du lien social, de réduire vos dépenses et de contribuer à une mobilité plus durable.

Téléchargez l'application, créez votre compte et rejoignez la communauté sur HYPERLINK :

<https://zoucovoit.maregionsud.fr>



## → Le saviez-vous ?

57% des conducteurs qui prennent leur véhicule tous les jours ou presque, le font pour des trajets domicile-travail. Ces conducteurs, s'ils covoitieraient régulièrement, pourraient économiser de 500 € à 2000 €/an

## → CAP SUR L'ÉLECTRIQUE !

Contrairement à un modèle thermique, la voiture électrique n'utilise ni essence ni diesel pour avancer, elle est propulsée par l'électricité. Au-delà d'une mécanique simplifiée, **le véhicule électrique est un véritable atout pour lutter contre le**

**dérèglement climatique et améliorer la qualité de l'air.**

Citadines, familiales, berlines, utilitaires : il existe actuellement plus de 200 modèles de véhicules électriques qui répondent à tous les usages.



## Encore plus facile !

**Le déploiement des bornes de recharges électriques** a été transféré au SYMIELEC VAR, acteur majeur du département en matière de mobilité électrique avec son réseau *eborn*.

À ce jour, le parc de bornes publiques sur le territoire métropolitain est de 120 bornes, soit 272 points de recharge sur la voirie et dans certains parkings métropolitains.

**INFORMATIONS :** [www.eborn.fr](http://www.eborn.fr)

## → Le saviez-vous ?

En France, sur l'ensemble de son cycle de vie, l'impact environnemental du véhicule électrique est en moyenne 4 fois inférieur à celui d'un véhicule thermique.

Source : ONG Transport et Environnement.

## LE COUP DE POUCE

### Le bonus écologique

Le bonus écologique vise à aider tous les Français, particuliers et professionnels, à acheter ou louer un véhicule électrique ou hydrogène neuf ou d'occasion ou un véhicule hybride rechargeable neuf.

Le montant du bonus s'élève à 4000 € maximum pour une voiture. Ce montant est établi en fonction du prix du véhicule et du type de demandeur.

# Je choisis l'intermodalité

L'intermodalité, c'est utiliser plusieurs modes de transport lors du même trajet. Lorsqu'un seul moyen de déplacement ne permet pas de se rendre directement au point d'arrivée, combiner plusieurs modes à l'aide des parkings relais du territoire TPM, peut s'avérer très judicieux !

## → Quelques propositions :



### Personne A

J'habite au centre-ville d'Ollioules  
J'étudie au Campus de La Garde  
*En 40 minutes*



**P+R**  
**Porte d'Ollioules**  
Stationnez gratuitement  
votre voiture en utilisant les bus  
réseau Mistral à proximité  
(lignes U, 1, 12 et 120)



**UFR**  
**STAPS**  
**LA GARDE**



### Personne B

J'habite au centre-ville d'Hyères  
Je travaille à l'Hôpital Sainte Musse  
*En 30 minutes*



**Arrêt de bus**  
**Sainte Musse A57**



**HÔPITAL**  
**SAINTE**  
**MUSSE**



### Personne C

J'habite aux Sablettes à La Seyne-sur-Mer  
Je travaille au centre-ville de Toulon  
*En 20 minutes*



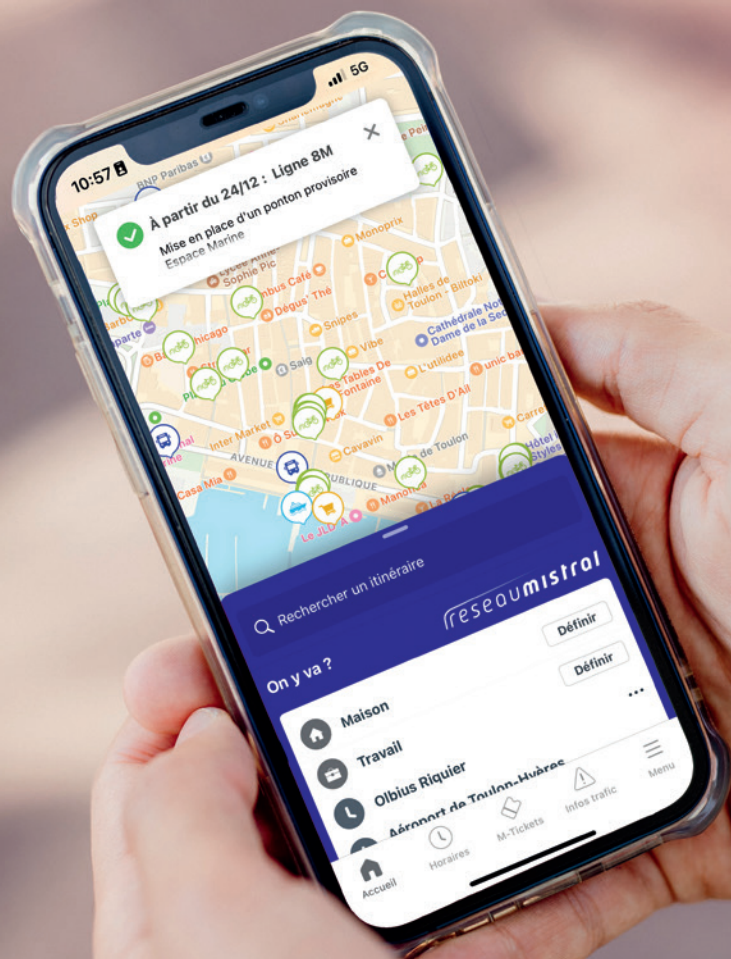
323 km  
d'aménagements cyclables  
sur la Métropole TPM

**P+R**  
**Tamaris**  
Stationnez gratuitement  
votre vélo en utilisant les bus  
et bateaux-bus réseau Mistral  
à proximité (lignes 83 et 18M)



**CENTRE-VILLE**  
**DE TOULON**





## Je circule... connecté !

### → Application réseau Mistral

L'application réseau Mistral me permet d'organiser mes déplacements le plus simplement possible en intégrant toutes les fonctionnalités utiles pour mes trajets sur la Métropole !

Je consulte les horaires en temps réel, la recherche d'itinéraires, les infos trafic, la géolocalisation des points d'intérêts situés autour de moi mais aussi la nouvelle fonctionnalité du bus affiché en temps réel sur la cartographie.

**Je peux acheter mon titre de transport directement sur l'application !**

### → ZOU !

L'application M'Ticket évolue et devient l'Appli ZOU !

Afin d'apporter une meilleure expérience de voyage, la nouvelle application vous permet de mieux vous déplacer sur le réseau régional ZOU !

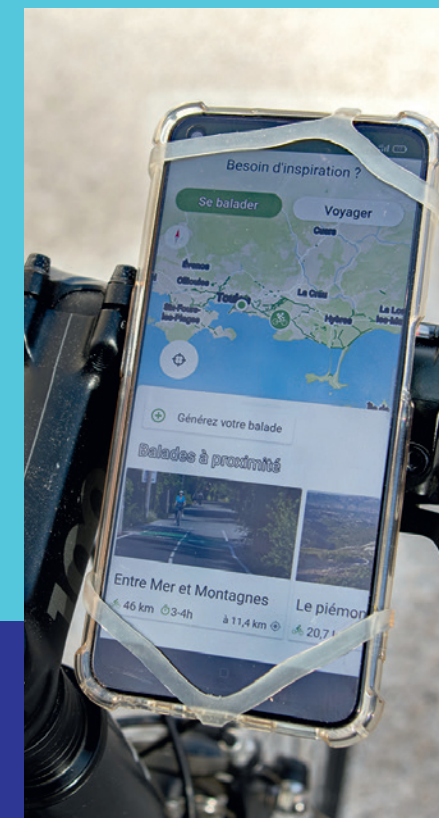


### → Geovelo

Mise à jour régulièrement et gratuite, l'application sur votre smartphone vous permet de vous géolocaliser et de vous guider en temps réel, grâce au GPS, sur les itinéraires cyclables de la Métropole.

### Nouveautés !

**Geovelo est désormais intégré à l'appli réseau Mistral !**



# Pour un air plus pur...

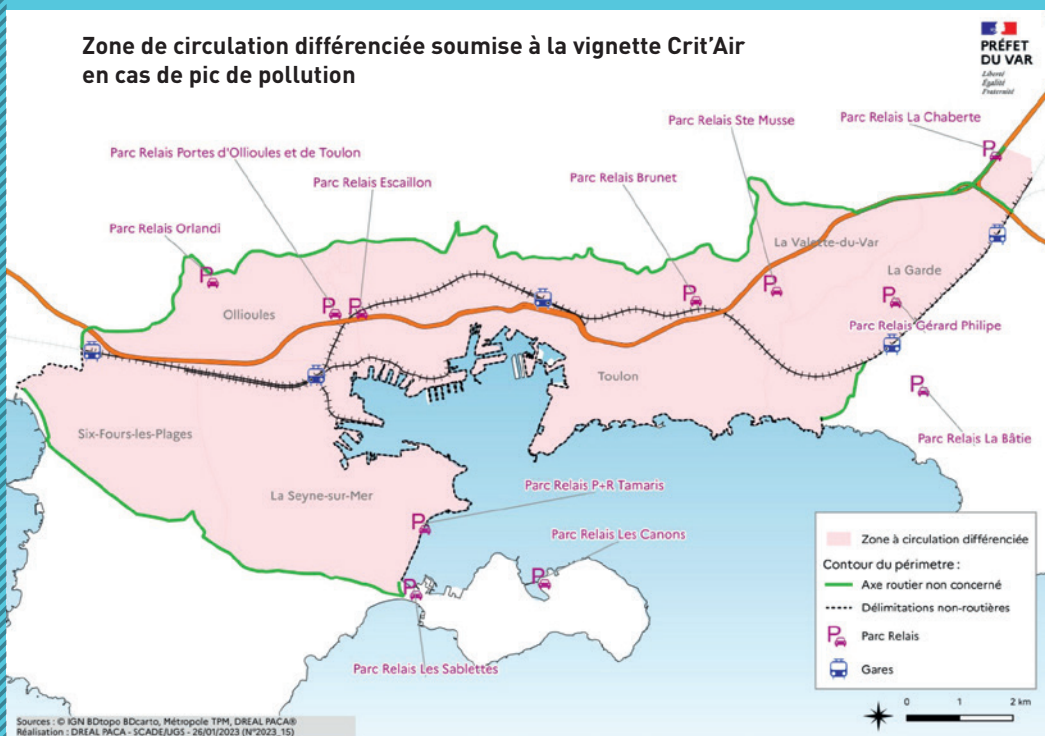
Depuis 2023, la Préfecture du Var a mis en place un dispositif de circulation différenciée lors des épisodes de pollution. L'objectif est simple : préserver la santé de tous !

Tous les véhicules (2 roues, véhicules légers et poids lourds) équipés de vignette Crit'Air 4, 5 et « non classés » ne peuvent plus circuler dans le périmètre comprenant 6 communes du Var.

## → Le périmètre de la circulation différenciée

Le territoire concerné se compose d'une partie des communes de La Garde, Ollioules, La Seyne-sur-Mer, Six-Fours-les-Plages, Toulon et La Valette-du-Var.

### Zone de circulation différenciée soumise à la vignette Crit'Air en cas de pic de pollution



Lorsque la circulation différenciée est déclenchée. Entre 6h et 20h, je peux circuler dans le périmètre de restriction uniquement si j'ai l'une des vignettes suivantes :



## → LA VIGNETTE CRIT'AIR, C'EST QUOI ?

La vignette Crit'Air (certificat qualité de l'air) permet de classer les véhicules en fonction de leurs émissions polluantes en particules fines et oxydes d'azote.

## → Classement certificat qualité de l'air pour les voitures particulières

NORME EURO (inscrite sur la carte grise) ou, à défaut, date de 1<sup>ère</sup> immatriculation.



Tous les véhicules 100% électriques et hydrogènes



Tous les véhicules gaz et les véhicules hybrides rechargeables

Essence et autres



Diesel



**EURO 5 et 6**  
À partir du 1<sup>er</sup> janvier 2011



**EURO 4**  
Entre le 1<sup>er</sup> janvier 2006  
et le 31 décembre 2010 inclus

**EURO 5 et 6**  
À partir du 1<sup>er</sup> janvier 2011



**EURO 2 et 3**  
Entre le 1<sup>er</sup> janvier 1997  
et le 31 décembre 2005 inclus

**EURO 4**  
Entre le 1<sup>er</sup> janvier 2006  
et le 31 décembre 2010 inclus



**EURO 3**  
Entre le 1<sup>er</sup> janvier 2001  
et le 31 décembre 2005 inclus



**EURO 2**  
Entre le 1<sup>er</sup> janvier 1997  
et le 31 décembre 2000 inclus



**EURO 1 et avant : jusqu'au 31 décembre 1996**

Je peux commander ma vignette pour 3,70 € en ligne sur [www.certificat-air.gouv.fr](http://www.certificat-air.gouv.fr) ou par courrier, en utilisant le formulaire dédié avec paiement par chèque.



## → Le saviez-vous ?

Je suis autorisé(e) lors d'un pic de pollution avec un véhicule non éligible Crit'Air si j'ai au moins 2 passagers sur une destination commune !

### À noter

Se déplacer dans le périmètre avec un véhicule non autorisé ou sans vignette est passible d'une amende de 68€ à 135€.



## → COMMENT SAVOIR SI UN ÉPISODE DE POLLUTION EST EN COURS ?

- Sur [www.var.gouv.fr](http://www.var.gouv.fr), facebook et [twitter@Prefet83](https://twitter.com/Prefet83)
- Sur le site de l'Association agréée pour la surveillance de la qualité de l'air : [www.atmosud.org](http://www.atmosud.org), ou en m'abonnant gratuitement à leurs alertes.
- En écoutant la radio ou en regardant la TV locale.
- Sur [www.bison-fute.gouv.fr/restrictions-antipollution.html](http://www.bison-fute.gouv.fr/restrictions-antipollution.html)

## → COMMENT ME RENDRE AU TRAVAIL OU SUR MON LIEU D'ÉTUDE SI MON VÉHICULE N'EST PAS ÉLIGIBLE ?

- Je peux essayer de reporter mon déplacement dans la mesure du possible.
- Je peux faire du télétravail ou participer à mes réunions en visio-conférence si mon employeur le propose.
- Je peux tester une ou plusieurs alternatives proposées dans ce guide (bus, car, train, vélo...)

# ➕ Oui mais...



- Le vélo, c'est dangereux !

**Oui mais...** Ne pas faire du vélo, c'est dangereux pour la santé ! Rappelons que le vélo, c'est deux fois moins de diabète et de maladie cardio-vasculaire et que l'OMS recommande 30 minutes d'activité par jour. Si vous ne vous sentez pas à l'aise pour pratiquer le vélo en ville en cohabitation avec les autres usagers de la route, prenez confiance en vous en participant aux sessions de remise en selle en Vélo à Assistance Électrique organisées par la Maison de la Mobilité TPM (gratuit et mise à disposition gratuite des vélos).



- Le Vélo à Assistance Électrique, c'est trop coûteux pour mes moyens.

**Oui mais...** Il est vrai que l'achat d'un Vélo à Assistance Électrique peut être 4 à 10 fois plus cher qu'un vélo mécanique. Cependant, si vous résidez sur le territoire de TPM, vous pouvez bénéficier d'une aide allant jusqu'à 300 euros pour un VAE et 1 000 euros pour un vélo cargo électrique. L'aide est sous condition d'un revenu fiscal de référence par part inférieur ou égal à 18 000 euros.



- Le bateau-bus, c'est très agréable mais c'est plus cher.

**Oui mais...** Tous les titres de transports sont accessibles sur les lignes bateaux-bus, y compris les abonnements : abonnement pour tous « 30j » à 36,50 €, « 12 mois » à 345 € (soit 28,75€/mois).



- Je ne peux pas embarquer mon vélo dans les transports en commun.

**Oui mais...** Avez-vous pensé au vélo pliant ? Pratique et plus léger, il est possible de l'embarquer avec facilité dans tous les transports en commun. Plié, il ne prendra pas plus de place qu'un bagage. Sur les bateaux-bus du réseau Mistral, tout vélo est toléré (sous réserve de la décision du capitaine).



- La voiture, c'est la liberté !

**Oui mais...** Il est vrai que la voiture a longtemps été synonyme de liberté et d'indépendance. Mais avec le temps, les inconvénients de l'usage individuel en milieu urbain sont désormais mis en évidence et remettent en question ce sentiment de liberté. Le risque d'embouteillages, la recherche d'une place de stationnement et le coût de la voiture sont autant de facteurs qui expliquent le succès croissant des modes doux en ville !



- C'est plus facile d'amener mon enfant à l'école en voiture.

**Oui mais...** Rappelons tout d'abord qu'en France, 64% des enfants résident à moins de 5 km de leur établissement (dont 39% à moins de 2 km). Des distances propices pour utiliser la marche, le vélo ou encore le transport scolaire ou urbain. En plus d'être efficaces sur des distances courtes, ces modes alternatifs restent bien plus conviviaux et économiques que le voyage en voiture !



# Maison de la Mobilité TPM



*Vous accompagne dans tous vos déplacements*



**La Maison de la Mobilité TPM est un lieu d'information et d'accompagnement pour répondre aux attentes de tous les publics en termes de déplacements : transports en commun, vélo, marche à pied, train, transport aérien, covoiturage, stationnement, ...**

**Ouverte à tous et située en plein centre-ville de Toulon, au cœur de la Métropole, la Maison de la Mobilité et ses agents d'accueil sont formés pour vous renseigner et proposer des solutions adaptées sur tous les moyens de transports existant sur la Métropole, les modes alternatifs à la voiture, les dispositifs d'aides aux déplacements, ... Ils vous accompagnent dans l'achat de vos titres en ligne et un accueil commercial du réseau Mistral est ouvert sur place.**

## → Ses missions

- Assurer la promotion de l'usage des transports en commun et des modes de déplacements doux.
- Informer et former pour mieux se déplacer à destination de tous les publics.
- Organiser des événements et valoriser toutes les initiatives de mobilité.
- Favoriser les échanges et retours d'expériences sur les plans de mobilité employeur et scolaires (administration, entreprise, établissement scolaire).
- Apprendre à utiliser les nouvelles technologies pour se déplacer.
- Accueillir les clients du réseau Mistral pour acheter des titres de transport et être conseillé sur l'offre de transport urbain en bus et bateaux-bus.
- Être accompagné dans l'achat de tout titres de transport.



Publication réalisée par la Direction des Transports et de la Mobilité  
Conception graphique : Service Communication TPM

©Photos : TPM - ©Adobe Stock : Illustrations Marc/Icons-Studio/Macrovector/nVadym/Heart Vector  
Dépôt légal à parution - Impression : Trulli - Ne pas jeter sur la voie publique



## La Maison de la Mobilité TPM informe et accompagne tous les publics dans leurs déplacements !



### Maison de la Mobilité TPM

34, rue d'Alger - 83000 Toulon

Tél. 04 94 93 37 37

[maisondelamobilitte@metropoletpm.fr](mailto:maisondelamobilitte@metropoletpm.fr)

Ouvert du mardi au samedi de 10h à 18h



UNION EUROPÉENNE  
Fonds Européens de  
Développement Régional



RÉGION  
SUD  
PROVENCE  
ALPES  
CÔTE D'AZUR

Métropole   
Toulon Provence  
Méditerranée

Plan De  
Mobilité  
2025-2035  
TOULON PROVENCE MÉDITERRANÉE