

CALENDRIER DE COLLECTE 2026

Les bacs doivent être sortis la veille au soir et rentrés le lendemain matin après la collecte

JANVIER

| LU | MA | ME | JE | VE | SA | DI |
|----|----|----|----|----|----|----|
| | | | 1 | 2 | 3 | 4 |
| 5 | 6 | 7 | 8 | 9 | 10 | 11 |
| 12 | 13 | 14 | 15 | 16 | 17 | 18 |
| 19 | 20 | 21 | 22 | 23 | 24 | 25 |
| 26 | 27 | 28 | 29 | 30 | 31 | |

FÉVRIER

| LU | MA | ME | JE | VE | SA | DI |
|----|----|----|----|----|----|----|
| | | | | | | 1 |
| 2 | 3 | 4 | 5 | 6 | 7 | 8 |
| 9 | 10 | 11 | 12 | 13 | 14 | 15 |
| 16 | 17 | 18 | 19 | 20 | 21 | 22 |
| 23 | 24 | 25 | 26 | 27 | 28 | |

MARS

| LU | MA | ME | JE | VE | SA | DI |
|----|----|----|----|----|----|----|
| | | | | | | 1 |
| 2 | 3 | 4 | 5 | 6 | 7 | 8 |
| 9 | 10 | 11 | 12 | 13 | 14 | 15 |
| 16 | 17 | 18 | 19 | 20 | 21 | 22 |
| 23 | 24 | 25 | 26 | 27 | 28 | 29 |
| 30 | 31 | | | | | |

AVRIL

| LU | MA | ME | JE | VE | SA | DI |
|----|----|----|----|----|----|----|
| | | 1 | 2 | 3 | 4 | 5 |
| 6 | 7 | 8 | 9 | 10 | 11 | 12 |
| 13 | 14 | 15 | 16 | 17 | 18 | 19 |
| 20 | 21 | 22 | 23 | 24 | 25 | 26 |
| 27 | 28 | 29 | 30 | | | |

MAI

| LU | MA | ME | JE | VE | SA | DI |
|----|----|----|----|----|----|----|
| | | | 1 | 2 | 3 | |
| 4 | 5 | 6 | 7 | 8 | 9 | 10 |
| 11 | 12 | 13 | 14 | 15 | 16 | 17 |
| 18 | 19 | 20 | 21 | 22 | 23 | 24 |
| 25 | 26 | 27 | 28 | 29 | 30 | 31 |

JUIN

| LU | MA | ME | JE | VE | SA | DI |
|----|----|----|----|----|----|----|
| 1 | 2 | 3 | 4 | 5 | 6 | 7 |
| 8 | 9 | 10 | 11 | 12 | 13 | 14 |
| 15 | 16 | 17 | 18 | 19 | 20 | 21 |
| 22 | 23 | 24 | 25 | 26 | 27 | 28 |
| 29 | 30 | | | | | |

JUILLET

| LU | MA | ME | JE | VE | SA | DI |
|----|----|----|----|----|----|----|
| | | 1 | 2 | 3 | 4 | 5 |
| 6 | 7 | 8 | 9 | 10 | 11 | 12 |
| 13 | 14 | 15 | 16 | 17 | 18 | 19 |
| 20 | 21 | 22 | 23 | 24 | 25 | 26 |
| 27 | 28 | 29 | 30 | 31 | | |

AOÛT

| LU | MA | ME | JE | VE | SA | DI |
|----|----|----|----|----|----|----|
| | | | | | | 1 |
| 2 | 3 | 4 | 5 | 6 | 7 | 8 |
| 9 | 10 | 11 | 12 | 13 | 14 | 15 |
| 16 | 17 | 18 | 19 | 20 | 21 | 22 |
| 23 | 24 | 25 | 26 | 27 | 28 | 29 |
| 30 | 31 | | | | | |

SEPTEMBRE

| LU | MA | ME | JE | VE | SA | DI |
|----|----|----|----|----|----|----|
| | 1 | 2 | 3 | 4 | 5 | 6 |
| 7 | 8 | 9 | 10 | 11 | 12 | 13 |
| 14 | 15 | 16 | 17 | 18 | 19 | 20 |
| 21 | 22 | 23 | 24 | 25 | 26 | 27 |
| 28 | 29 | 30 | | | | |

OCTOBRE

| LU | MA | ME | JE | VE | SA | DI |
|----|----|----|----|----|----|----|
| | | | 1 | 2 | 3 | 4 |
| 5 | 6 | 7 | 8 | 9 | 10 | 11 |
| 12 | 13 | 14 | 15 | 16 | 17 | 18 |
| 19 | 20 | 21 | 22 | 23 | 24 | 25 |
| 26 | 27 | 28 | 29 | 30 | 31 | |

NOVEMBRE

| LU | MA | ME | JE | VE | SA | DI |
|----|----|----|----|----|----|----|
| | | | | | | 1 |
| 2 | 3 | 4 | 5 | 6 | 7 | 8 |
| 9 | 10 | 11 | 12 | 13 | 14 | 15 |
| 16 | 17 | 18 | 19 | 20 | 21 | 22 |
| 23 | 24 | 25 | 26 | 27 | 28 | 29 |
| 30 | | | | | | |

DÉCEMBRE

| LU | MA | ME | JE | VE | SA | DI |
|----|----|----|----|----|----|----|
| | 1 | 2 | 3 | 4 | 5 | 6 |
| 7 | 8 | 9 | 10 | 11 | 12 | 13 |
| 14 | 15 | 16 | 17 | 18 | 19 | 20 |
| 21 | 22 | 23 | 24 | 25 | 26 | 27 |
| 28 | 29 | 30 | 31 | | | |



Jour de collecte des bacs à couvercle jaune (papiers et cartons)
 Jour de collecte des bacs à couvercle gris (emballages plastiques, alu et métaux)
 Jour de collecte des bacs à couvercle bleu (ordures ménagères)

ATTENTION ! TOUS VOS EMBALLAGES DOIVENT ÊTRE VIDES AVANT D'ÊTRE TRIÉS !



Papiers & Cartons



Boîtes et cartons d'emballage



Journaux, magazines, papiers, enveloppes,
enveloppes Kraft, feuilles colorées ou papiers peints



Briques
alimentaires

⚠ ATTENTION ! NON RECYCLÉS ⚠

Je les jette avec les ordures ménagères



Les mouchoirs
et essuie-tout



Les masques
à usage unique



Verres

Bouteilles



Pots
sans couvercle



Bocaux
sans couvercle



JE LES DÉPOSE EN DÉCHÈTERIE

Jouets, piles, vitres et miroirs, ampoules, toute la vaisselle, vases,
radiographies, huiles alimentaires, produits chimiques (peintures,
désinfectants, fioul, huiles de vidange, acides, acétone...)



Plastiques, alu & métaux



Flacons de produits
ménagers



Flacons de produits
hygiéniques



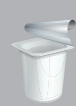
Flacons
de lessive



Flacons
alimentaires



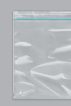
Bouteilles



Pots de yaourt
et crème fraîche



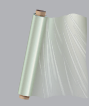
Polystyrènes
et plastiques



Films
plastiques



Les blisters



Films d'emballages
alimentaires



Emballages
souples



Sacs
plastiques



Canettes



Boîtes de
conservation



Bouteilles
de sirop



Aérosols



Capsules
de café



Films
aluminium



Tubes
de crème



Couvercles
de pots

